

MANUEL D'UTILISATION DU LOGICIEL GoBACKUP 4.85

INSTALLATION	2
SUR LE SITE DE GoBACKUP	2
SUR VOTRE ORDINATEUR	3
UTILISATION DU LOGICIEL GOBACKUP	10
LES DIFFERENTES FONCTIONS DE GoBACKUP	10
SAUEGARDER	11
CREER ET NOMMER VOTRE JEU DE SAUEGARDE	11
DESCRIPTION DES MODELES UTILISABLES POUR VOS SAUEGARDES :	12
PLANIFICATION DE VOTRE JEU DE SAUEGARDE	14
LES INFORMATIONS DE RESTAURATION	15
RESTAURER :	18
SELECTION DE LA RESTAURATION	19
FICHIERS CATALOGUES	19
REGLAGE DES OPTIONS DE RESTAURATION :	20
DECRYPTAGE DES INFORMATIONS	23
EMPLACEMENT DE LA RESTAURATION	24
RESTAURATION DE FICHIERS EXISTANTS ?	25
AFFICHER LES LOGS	26
PARAMETRES DU PROGRAMME	27
ENVOYER LES LOGS :	28
CONNEXIONS :	29
CLE DE CRYPTAGE :	29
TYPES DE FICHIER :	32
SAUEGARDER :	35
ASSISTANT DE REPARATION :	39
SUPPORT CLIENT :	47
SUPPORT E-MAIL :	48
ENVOYER UNE REMARQUE :	50
ENREGISTREMENT :	51
A PROPOS :	54
DESINSTALLATION :	55
PROGRAMMES ASSOCIES	56
CALENDAR :	56
CONSOLE FTP :	56

Installation

Sur le site de GoBackup

Tout d'abord, vous devez compléter le formulaire d'enregistrement

- Le nom d'utilisateur doit être de minimum 5 caractères et comporter lettre(s) minuscule(s) ET chiffre(s).
- Le nom de machine est un nom que vous choisissez pour désigner l'ordinateur duquel vous allez effectuer vos sauvegardes, vous pourrez par la suite créer d'autres noms de machines.

N'oubliez pas d'indiquer le nom d'utilisateur de votre parrain si vous en avez un.

Vous cliquez sur "envoi" et vous confirmez ou modifiez vos données.

Vous recevrez alors un message de confirmation.

Accueil | Pourquoi GoBackup | Causes des sinistres | Comparaison des systèmes | Évaluez-vous | Calcul de rentabilité | Quelques chiffres

Votre compte | S'enregistrer | Nos fonctionnalités | Nos différents plans | Configuration requise | Nous contacter

FORMULAIRE D'ENREGISTREMENT

Une fois votre enregistrement validé, vous recevrez par email votre nom d'utilisateur et mot de passe pour utiliser notre service, ainsi que le logiciel GoBackup et le manuel d'installation.

Essai gratuit 30 jours

Nom d'utilisateur:

Mot de passe:

- Connexion -

Mot de passe oublié

La responsabilité du dirigeant d'entreprise en cas de perte de données informatiques.
[Lire l'article ...](#)

Produit

Evaluation gratuite 30 jours

plan 1 GB

plan 4 GB

plan 10 GB

30 GB plan

Si vous avez été parrainé par quelqu'un, veuillez entrer ici son **nom d'utilisateur GoBackup**.

Parrain:

Envoi

Inscrivez-vous à notre mailing

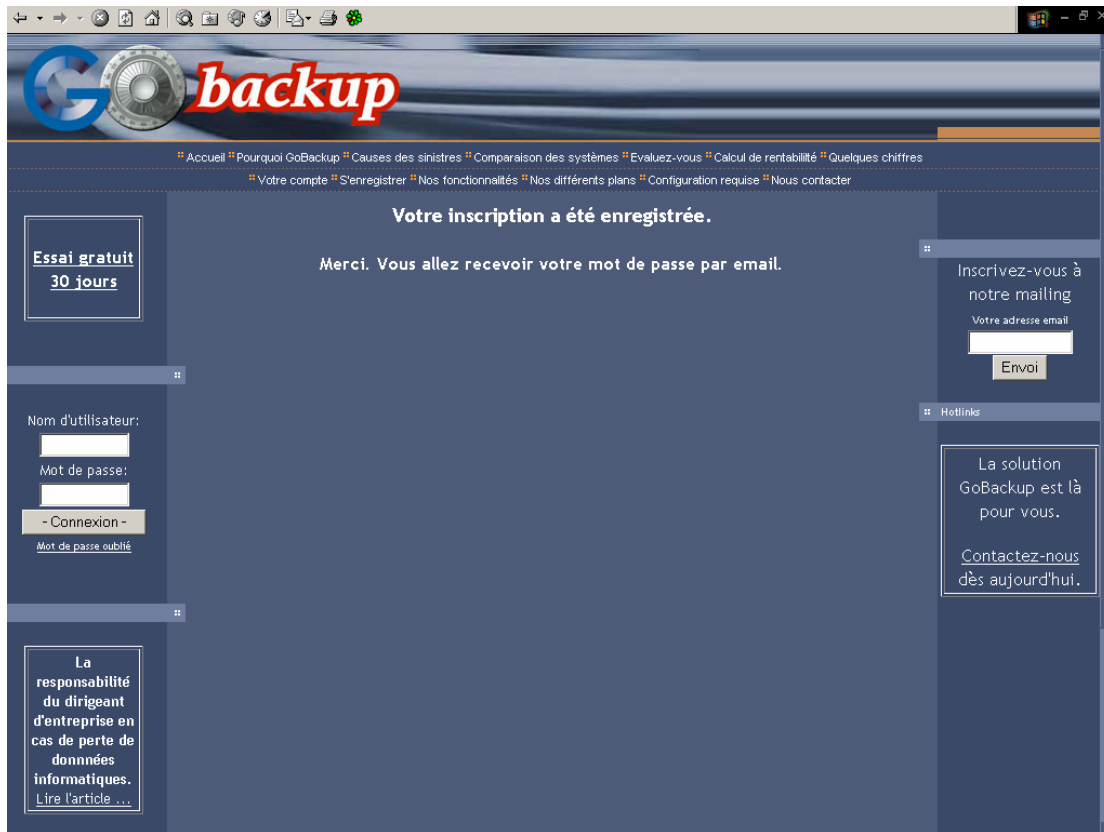
Votre adresse email:

Envoi

Hotlinks

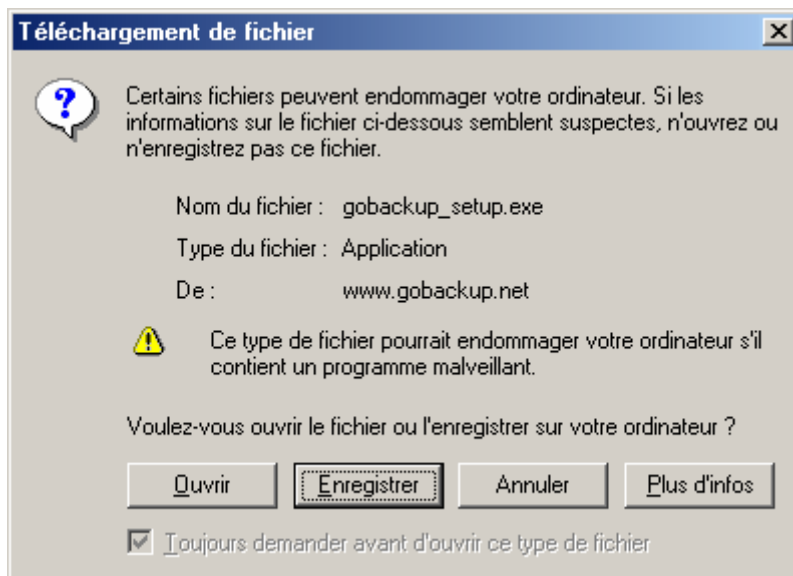
La solution GoBackup est là pour vous.

[Contactez-nous dès aujourd'hui.](#)



Sur votre ordinateur

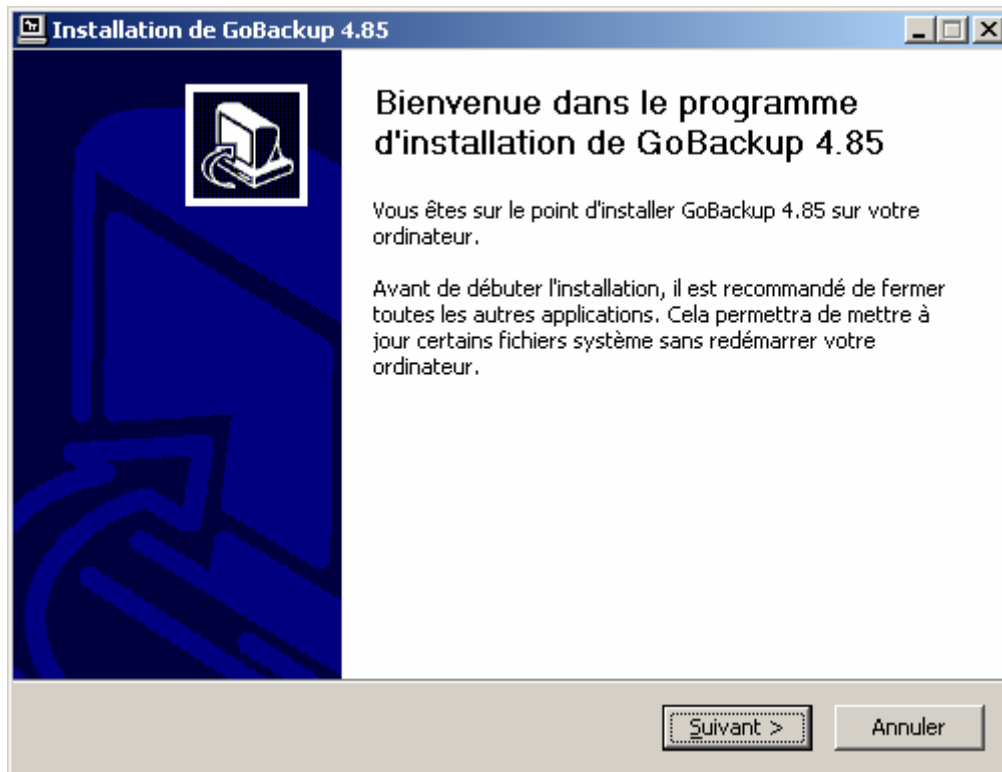
- Dès réception de notre email, cliquez sur le lien qui vous permet de télécharger le fichier d'installation de GoBackup. Une boîte de téléchargement s'ouvre automatiquement. Cliquez sur « Enregistrer », choisissez un emplacement et lancez l'installation.



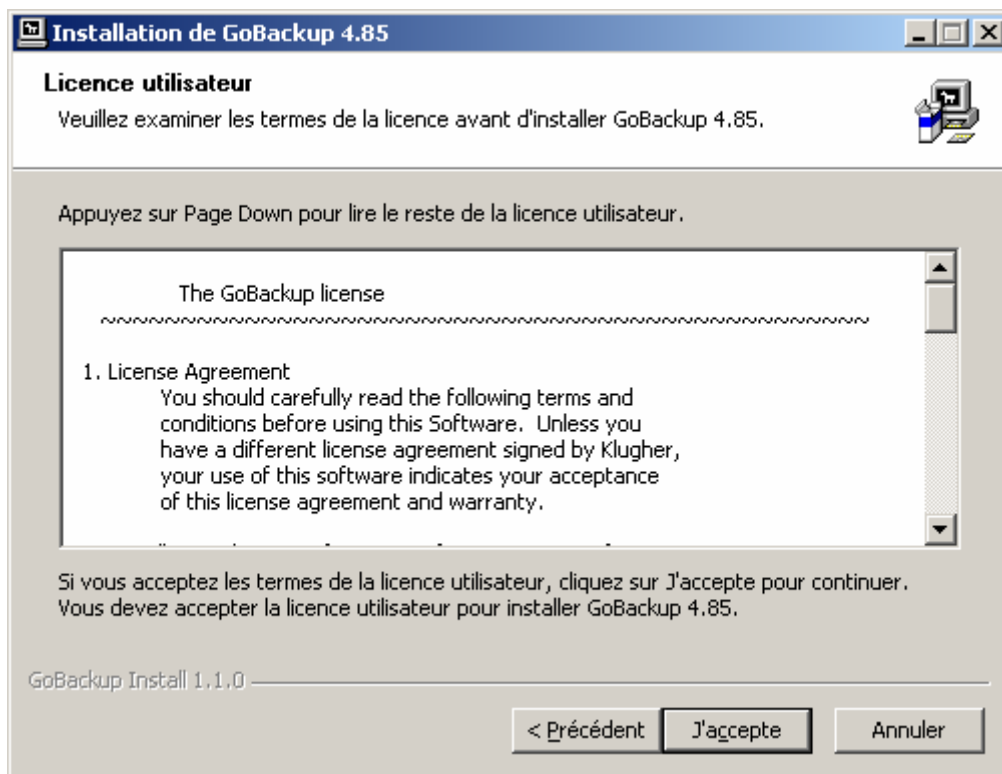
- Si la boîte de téléchargement ne s'est pas ouverte automatiquement, cliquez sur le lien "cliquez ICI" dans la page web.



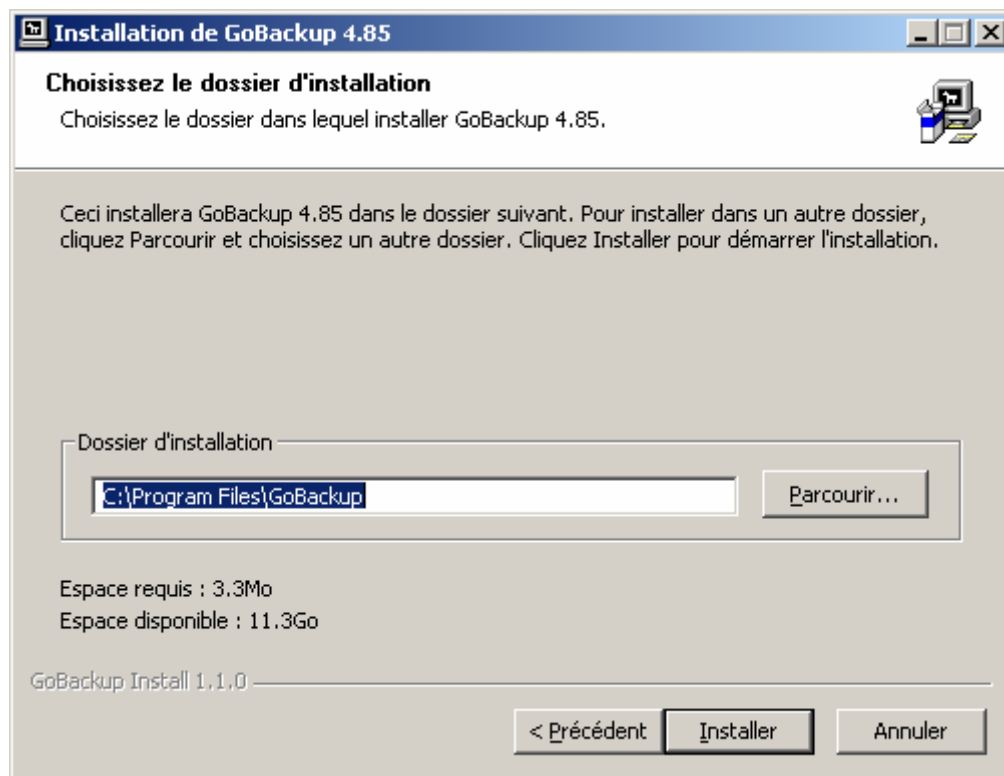
- Lorsque le chargement est terminé, vous recevez un message de confirmation et le programme d'installation s'ouvre (si vous n'avez pas décoché la case adéquate).



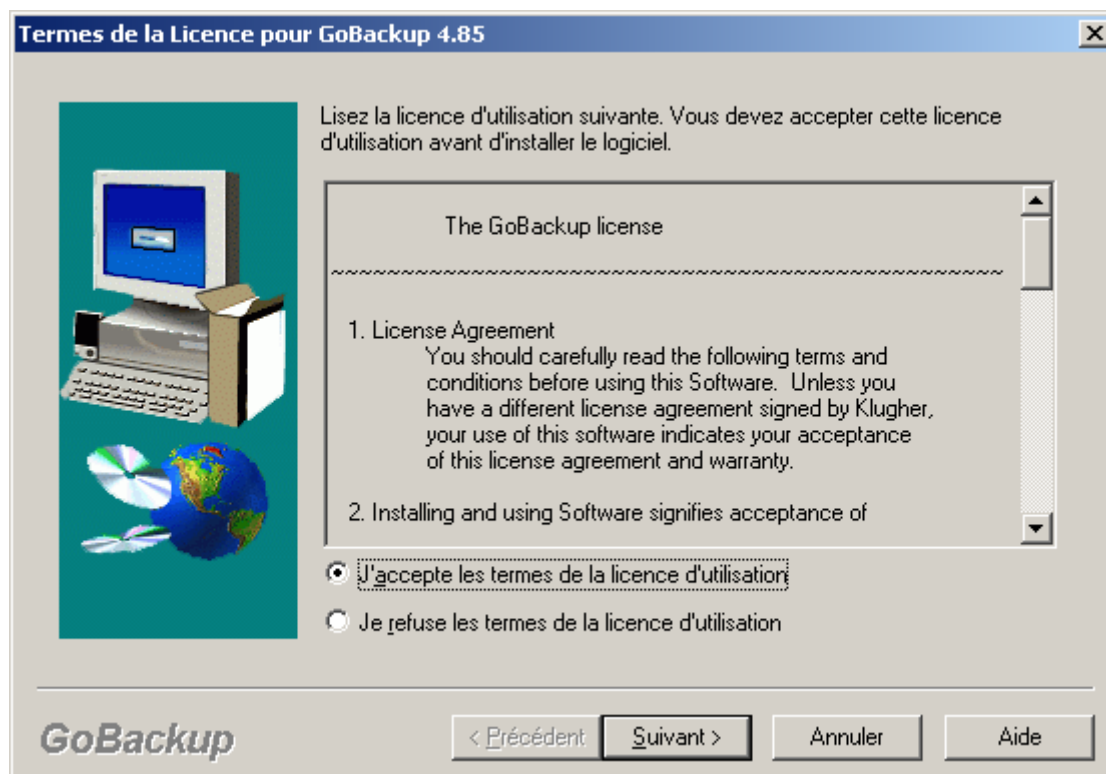
- Vous cliquez sur suivant, si vous souhaitez pouvoir installer notre logiciel, vous devez accepter les conditions d'utilisation.



- Vous choisissez ensuite l'emplacement où installer le programme



- Vous devez accepter à nouveau les conditions d'utilisation pour pouvoir poursuivre l'installation en sélectionnant la phrase "J'accepte .." puis vous pouvez cliquer sur le bouton "Suivant".



Vous ne devez rien faire dans la partie supérieure de cette boîte. Le serveur de sauvegarde est sélectionné par défaut.

Dans la partie inférieure, encodez votre nom d'utilisateur et votre mot de passe (reçus dans l'email de confirmation d'enregistrement).

Cliquez ensuite sur "Suivant".

Sélectionner le serveur de sauvegarde

Propriétés du serveur de sauvegarde

Sélectionnez le serveur de sauvegarde de votre compte utilisateur

GoBackup Server 1

Paramètres de connexion pour le serveur de sauvegarde sélectionné.

Nom d'utilisateur:

Mot de passe:

GoBackup

< Précédent Suivant > Annuler Aide

- Vous allez maintenant choisir votre mot de passe pour le décryptage de vos informations (différent de votre mot de passe pour l'enregistrement du logiciel)
Ce mot de passe doit comporter au moins 6 caractères.
Vous devez également choisir une phrase qui vous aidera à retrouver votre mot de passe au cas où vous l'avez oublié (par exemple, votre mot de passe est "Minou", et votre phrase "le nom de mon premier chat"), choisissez bien cette phrase et soyez certain d'être le seul à pouvoir la comprendre car elle sera visible par tous ceux qui ont accès à votre logiciel GoBackup !
Cliquez sur "Terminer" (la procédure qui suit prendra du temps car la clé de cryptage sera générée à ce moment là).

The screenshot shows a Windows-style dialog box titled "Entrer les propriétés pour une nouvelle clé". It contains the following elements:

- A section titled "Nom et mot de passe de la clé de cryptage" with three input fields: "Nom de la clé" (containing "nom_utilisateur"), "Mot de passe", and "Retaper le mot".
- A section titled "Aide-mémoire secret" containing a yellow warning icon and the text: "Choisissez une phrase ou un mot qui vous aideront à vous souvenir de votre mot de passe. Choisissez-la de façon à être le seul à pouvoir y répondre, car elle sera visible par tout ceux qui ont accès à votre logiciel Gobackup!". Below this is an "Aide-mémoire:" input field.
- A message at the bottom: "La création de la clé de cryptage peut prendre plusieurs minutes. Soyez patient."
- A footer with the "GoBackup" logo and four buttons: "< Précédent", "Terminer", "Annuler", and "Aide".

L'installation du programme est terminée, cliquez sur « Fermez », le logiciel s'ouvrira automatiquement ensuite (sauf si vous décochez la case « lancer GoBackup 4.85 »)



UTILISATION DU LOGICIEL GOBACKUP

Les différentes fonctions de GoBackup

GoBackup est maintenant installé sur votre ordinateur.

Vous pouvez utiliser les différentes fonctions du logiciel :

- **Sauvegarder** : vous permet de créer une nouvelle sauvegarde (ce qu'il faut sauvegarder, de quelle manière et quand)
- **Restaurer** : vous permet de restaurer des données que vous avez précédemment sauvegardées
- **Afficher les logs** : Cette option vous permet de visualiser l'historique des opérations de sauvegarde ainsi que les statistiques de vos restaurations.
- **File d'attente de fichiers non envoyés** : affiche la liste des fichiers que vous vouliez sauvegarder et qui n'ont pas pu être envoyés, ce sont les fichiers qui seront envoyés en priorité à la prochaine sauvegarde automatique.
- **Paramètres du programme** : vous permet de modifier les paramètres principaux et avancés du logiciel
- **Support client** : demande d'aide par email, envoi de remarque, obtention du manuel
- **Enregistrement** : pour enregistrer votre logiciel (après une période d'essai)
- **À Propos de GoBackup** : des informations sur le logiciel

Faites votre choix et cliquez sur « Suivant ».



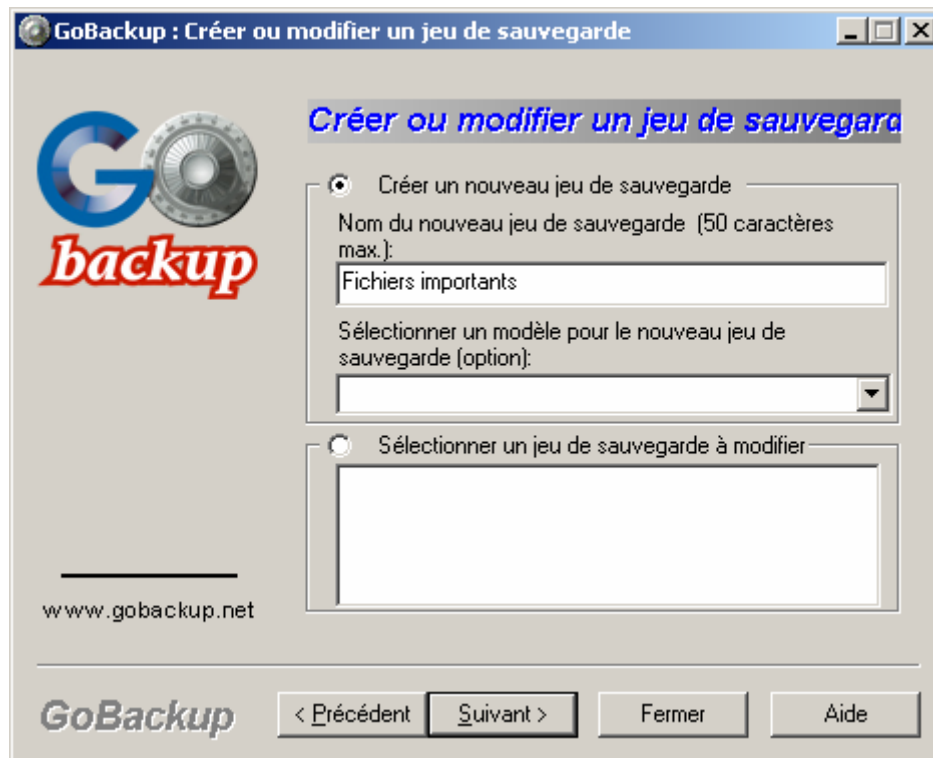
Sauvegarder

- En choisissant l'option "sauvegarder", vous pouvez soit créer une nouvelle sauvegarde, soit modifier une sauvegarde existante.

Créer et nommer votre jeu de sauvegarde

Un jeu de sauvegarde comprend un ensemble de fichiers à sauvegarder et une périodicité de sauvegarde automatique (tous les jours à telle heure, toutes les heures, une fois par mois, ...).

- Pour créer un nouveau jeu de sauvegarde, sélectionnez "créer un nouveau jeu de sauvegarde" et choisissez un nom pour ce jeu qui le décrit au mieux (par exemple : "mes document », « courrier » ou « comptabilité »).



- Vous avez la possibilité de choisir un modèle pour ce jeu de sauvegarde tel que "outlook, mes documents, etc" le programme sélectionnera automatiquement les fichiers liés au modèle choisi (par exemple tous les documents du fichiers "mes documents").

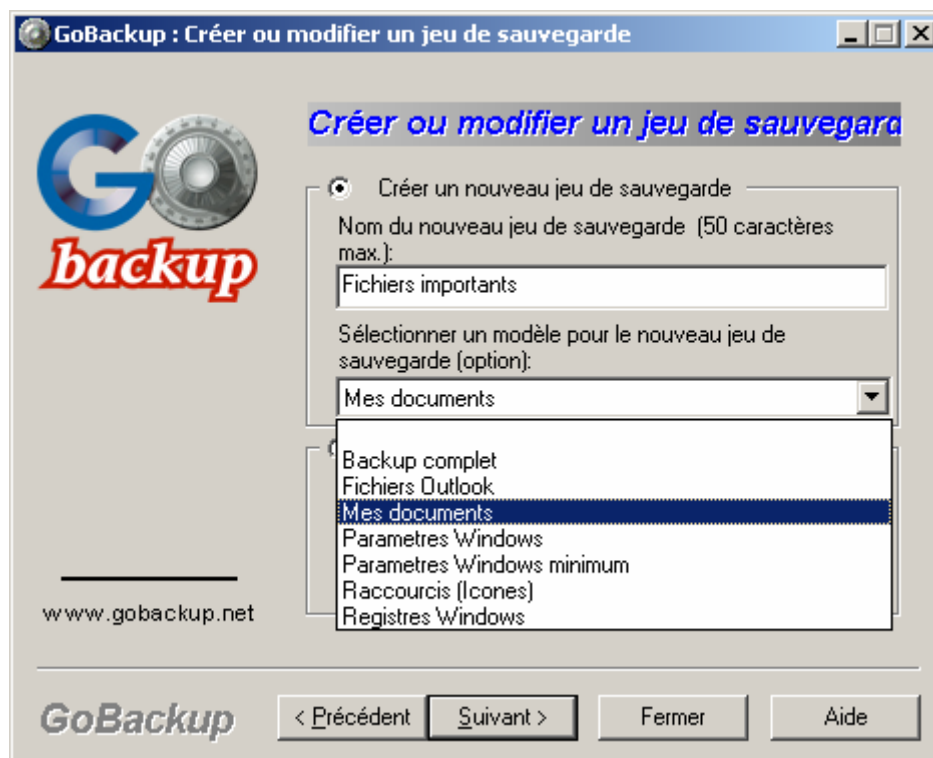
Description des modèles utilisables pour vos sauvegardes :

- Backup complet : sauvegarde TOUT VOTRE ORDINATEUR
- Fichiers outlook : sauvegarde le carnet d'adresse et les emails d'Outlook Express, ainsi que toutes les données d'Outlook.
- Mes documents : tous les fichiers qui se trouvent dans le dossier "Mes documents".
- Paramètres windows : les raccourcis du bureau, les réglages des programmes spécifiques à votre utilisateur, les favoris, le menu « Démarrer », les modèles de documents, les curseurs et les registres de votre Windows.
- Paramètres windows minimum : les raccourcis du bureau, les favoris, le menu démarrer et les registres Windows de votre utilisateur.
- Raccourcis (icônes) : les raccourcis du bureau et les favoris.
- Registres windows : les registres Windows.

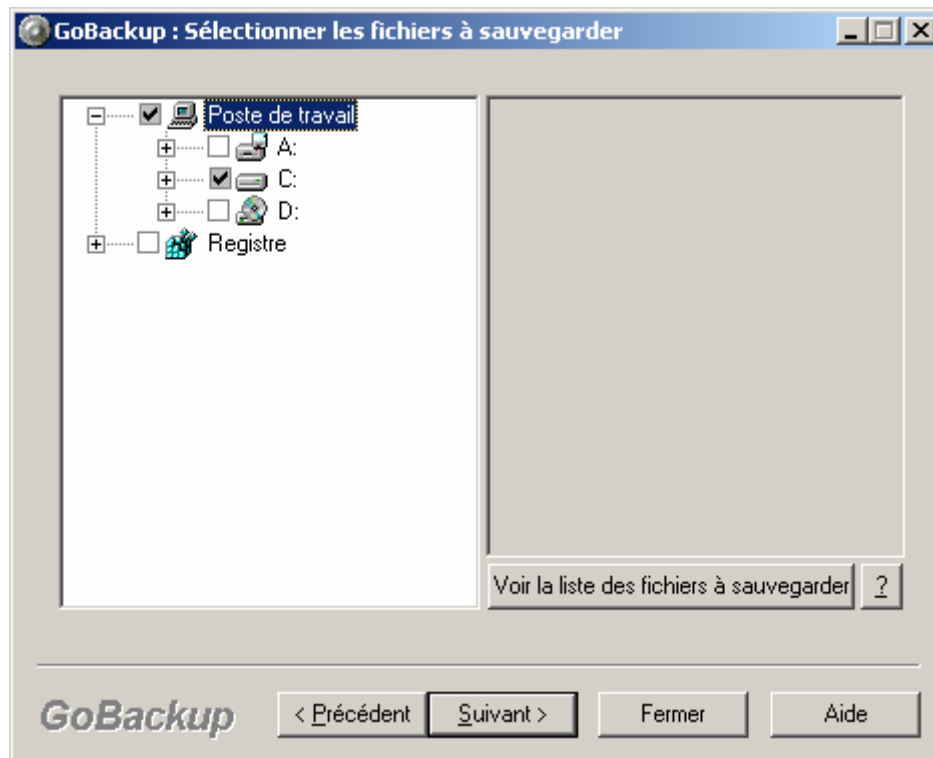
Que dois-je choisir ? Cela dépend de votre configuration et de ce que vous souhaitez sauvegarder. Pour beaucoup d'utilisateurs, créer les jeux suivants est cependant une bonne idée en règle générale :

- Paramètres Windows
- Mes documents
- Fichiers Outlook (si vous utilisez Outlook ou Outlook Express).

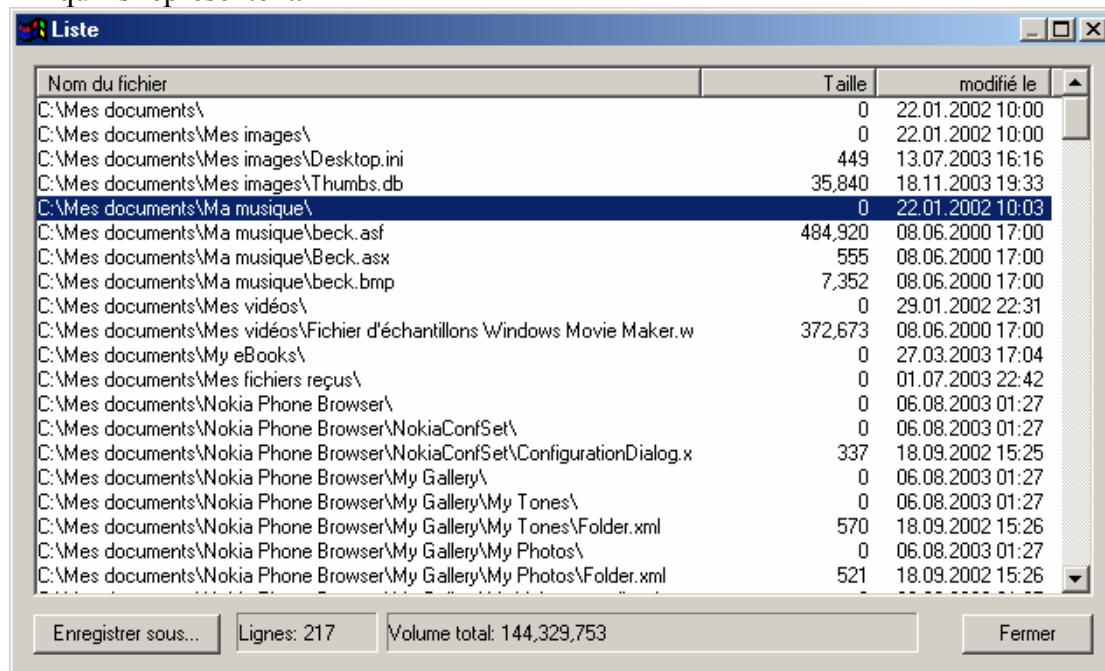
En ajoutant un jeu pour votre logiciel d'email si vous utilisez autre chose qu'Outlook ou Outlook Express, ainsi que les fichiers de votre comptabilité ou autre programme important.



Après avoir cliqué sur “Suivant” vous avez la possibilité de visualiser tous les fichiers qui seront sauvegardés. Vous pouvez cliquer sur le point d’interrogation pour avoir une explication sur les “V” grisés, noirs ou rouges.



En cliquant sur « Voir la liste des fichiers à sauvegarder » vous pourrez visualiser les fichiers qui sont compris dans votre jeu de sauvegarde, ainsi que le volume total (non compressé) qu’ils représentent.



Planification de votre jeu de sauvegarde

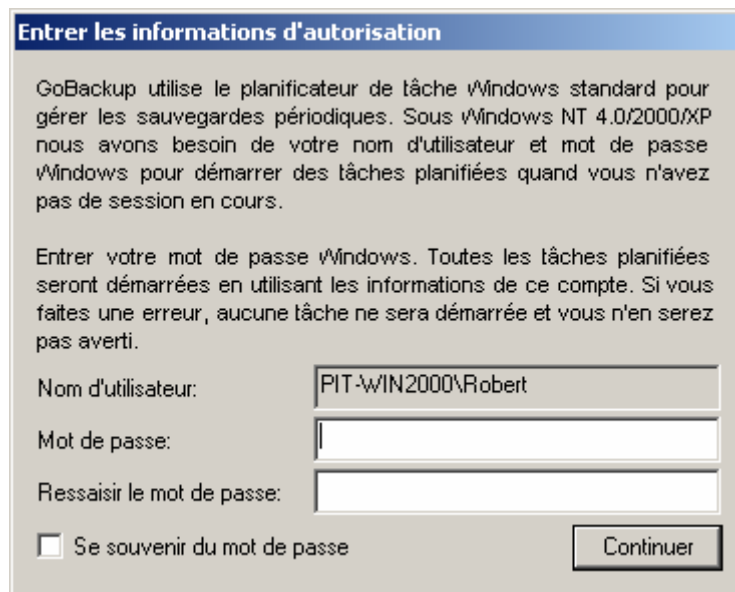
Vous pouvez choisir

- La périodicité : chaque heure (ou plus souvent), chaque jour, semaine, mois ou jamais
- L'heure de démarrage de la sauvegarde
- Les paramètres avancés : sauvegarde incrémentale ou intégrale et ce jour par jour.
- D'autre part, vous pouvez choisir (en plus de la période de sauvegarde que vous avez déterminée) d'effectuer une sauvegarde IMMEDIATE, de tous vos fichiers (ceux indiqués dans la liste du jeu) ou des fichiers nouveaux ou modifiés.



Ce qui suit concerne uniquement les ordinateurs qui utilisent Windows NT / Windows 2000 / Windows XP :

Entrez votre mot de passe **WINDOWS** à deux reprises et cliquez sur “continuer”



Entrer les informations d'autorisation

GoBackup utilise le planificateur de tâche Windows standard pour gérer les sauvegardes périodiques. Sous Windows NT 4.0/2000/XP nous avons besoin de votre nom d'utilisateur et mot de passe Windows pour démarrer des tâches planifiées quand vous n'avez pas de session en cours.

Entrer votre mot de passe Windows. Toutes les tâches planifiées seront démarrées en utilisant les informations de ce compte. Si vous faites une erreur, aucune tâche ne sera démarrée et vous n'en serez pas averti.

Nom d'utilisateur: PIT-WIN2000\Robert

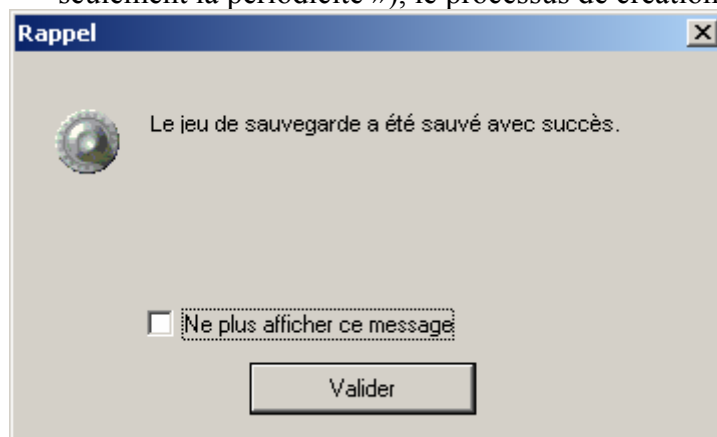
Mot de passe:

Ressaisir le mot de passe:

Se souvenir du mot de passe

Continuer

Si vous n'avez pas choisi de procéder immédiatement à une sauvegarde (« enregistrer seulement la périodicité »), le processus de création de sauvegarde est terminé :



Rappel

Le jeu de sauvegarde a été sauvé avec succès.

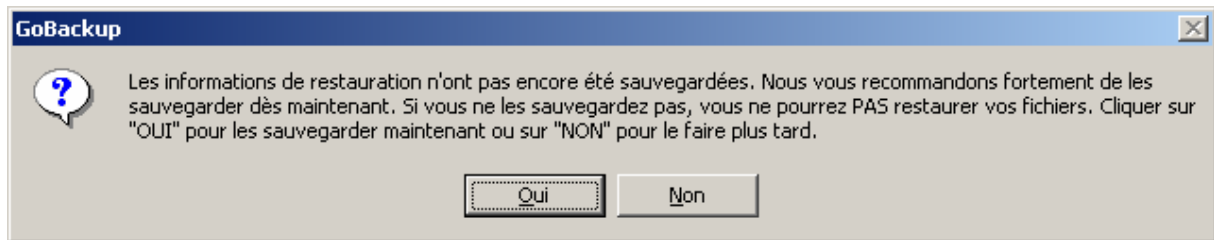
Ne plus afficher ce message

Valider

Si par contre vous avez choisi d'effectuer une sauvegarde supplémentaire immédiatement : elle démarre maintenant.

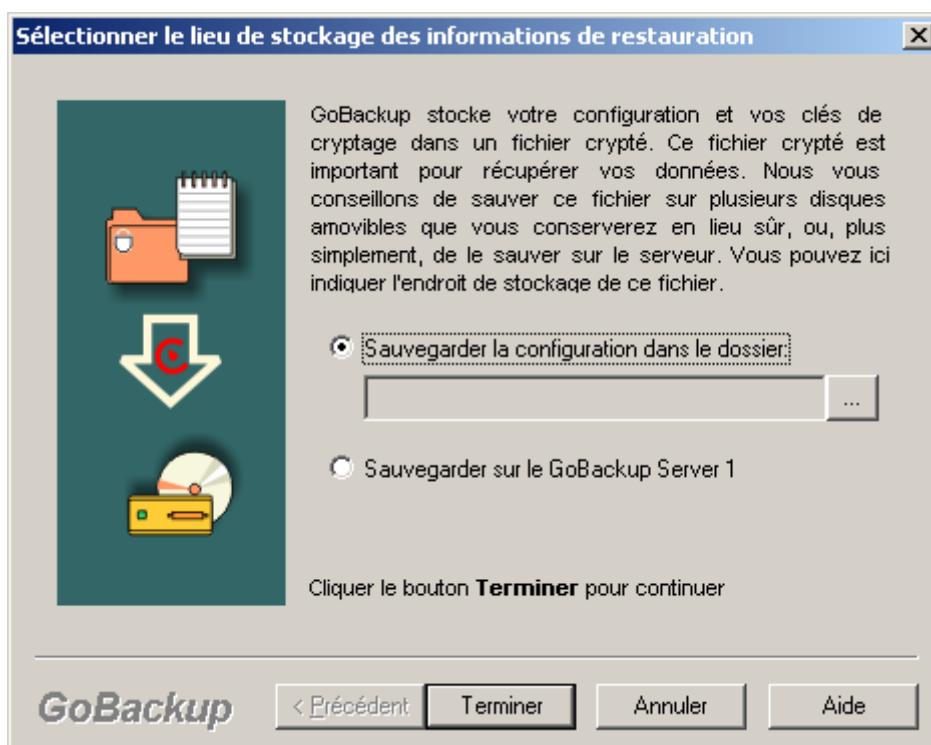
Les informations de restauration

Selon votre configuration, il est possible que le logiciel vous signale que les informations de restauration n'ont pas encore été sauvegardées. Ces informations de restauration sont : votre clé de cryptage, le paramétrage de l'interface, la définition de vos jeux de sauvegarde. Elles sont nécessaires pour restaurer vos fichiers et nous vous conseillons donc de les sauvegarder maintenant si le logiciel vous le propose.



Si vous choisissez « Oui », vous devez alors déterminer à quel endroit vous souhaitez sauvegarder ces informations. Nous vous conseillons de les sauvegarder sur nos serveurs car vous pourrez alors les récupérer facilement en cas de besoin.

Si vous choisissez de sauvegarder la configuration dans un dossier, vous devrez déterminer à quel emplacement le logiciel doit enregistrer le fichier :

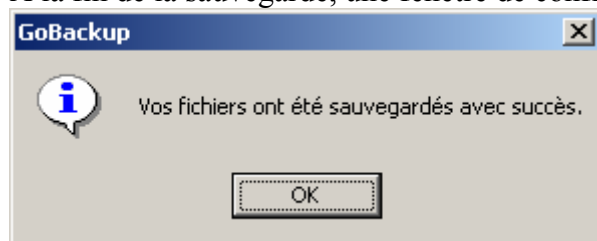


Remarque : en cas de plantage, le logiciel procédera si vous le souhaitez à une analyse complète de vos lecteurs afin de retrouver ce fichier où qu'il se trouve sur votre machine.

Après avoir cliqué sur « Terminer » le processus de sauvegarde démarre automatiquement.



A la fin de la sauvegarde, une fenêtre de confirmation s'ouvre automatiquement.



Restaurer :

En choisissant l'option « Restaurer » vous pouvez restaurer (« récupérer ») des fichiers.



Sélection de la restauration

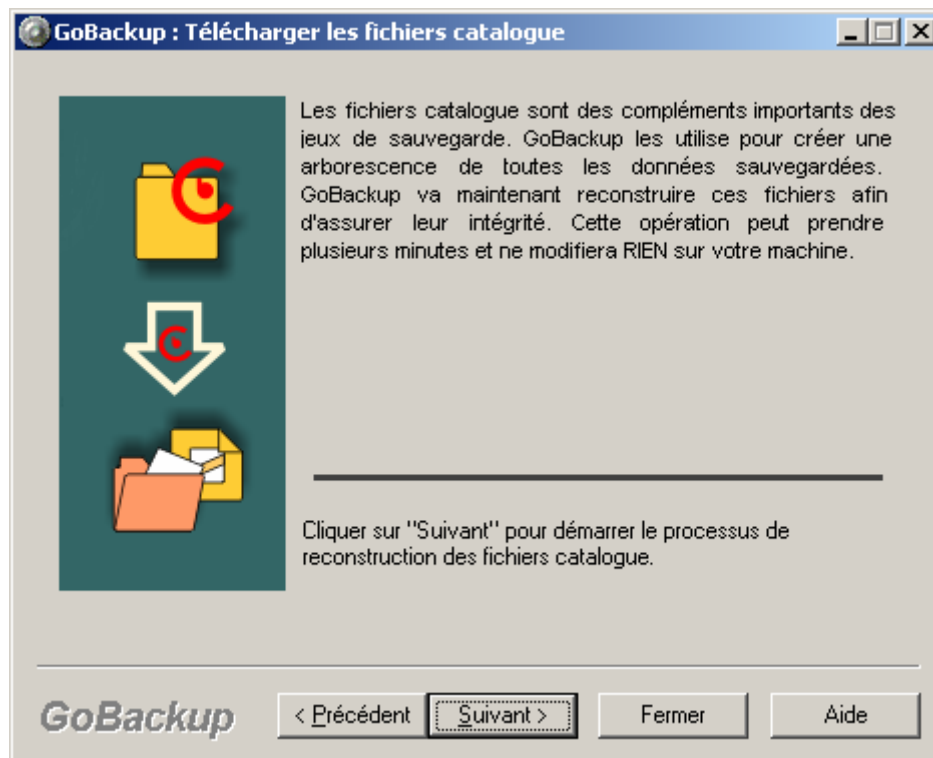
Sélectionnez le jeu de sauvegarde que vous souhaitez restaurer, c'est-à-dire celui qui comprend les fichiers que vous souhaitez récupérer.



Si aucun jeu n'apparaît dans la liste parce que vous réinstallez le logiciel après un plantage, il vous faut d'abord retourner au menu général et choisir « Paramètre du programme » puis « Assistant de réparation » afin de récupérer d'abord la configuration de l'interface et surtout votre clé de cryptage et vos jeux de sauvegarde (voir partie « Paramètres du programme » de ce manuel).

Fichiers catalogues

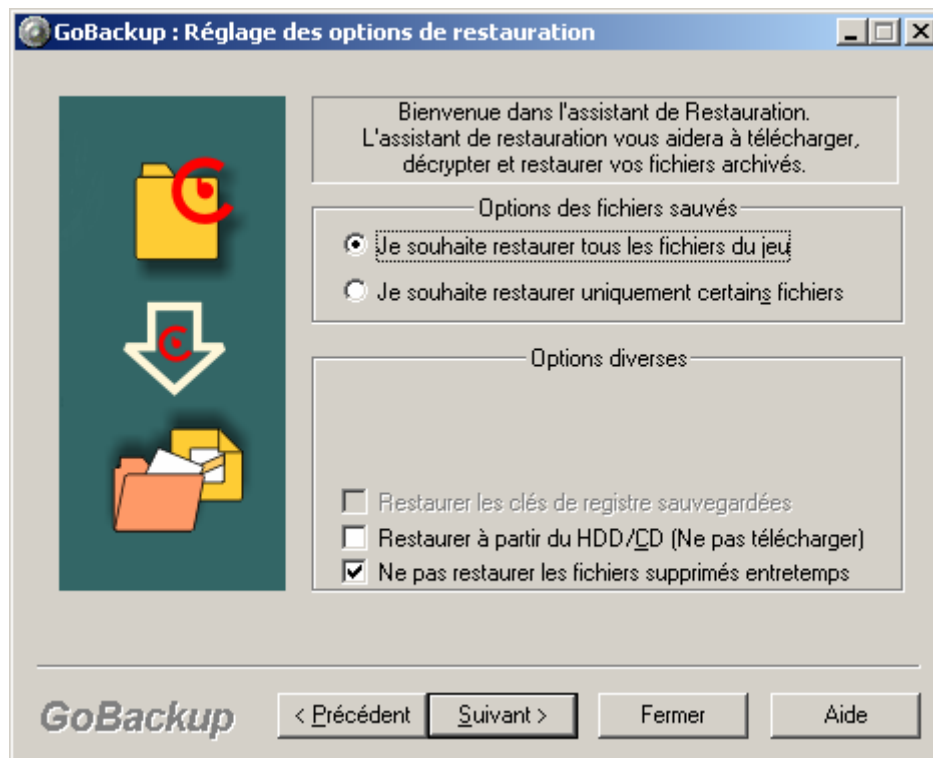
Après avoir cliqué sur « Suivant » Gobackup entame la reconstruction des fichiers catalogue :



Ces fichiers sont indispensables pour récupérer vos données. Ne vous inquiétez pas, cette opération peut prendre un moment mais il s'agit d'une simple vérification d'intégrité interne au logiciel GoBackup afin de s'assurer du bon déroulement de votre restauration. Cette reconstruction ne modifie pas vos fichiers et aucune restauration n'est encore effectuée à ce moment.

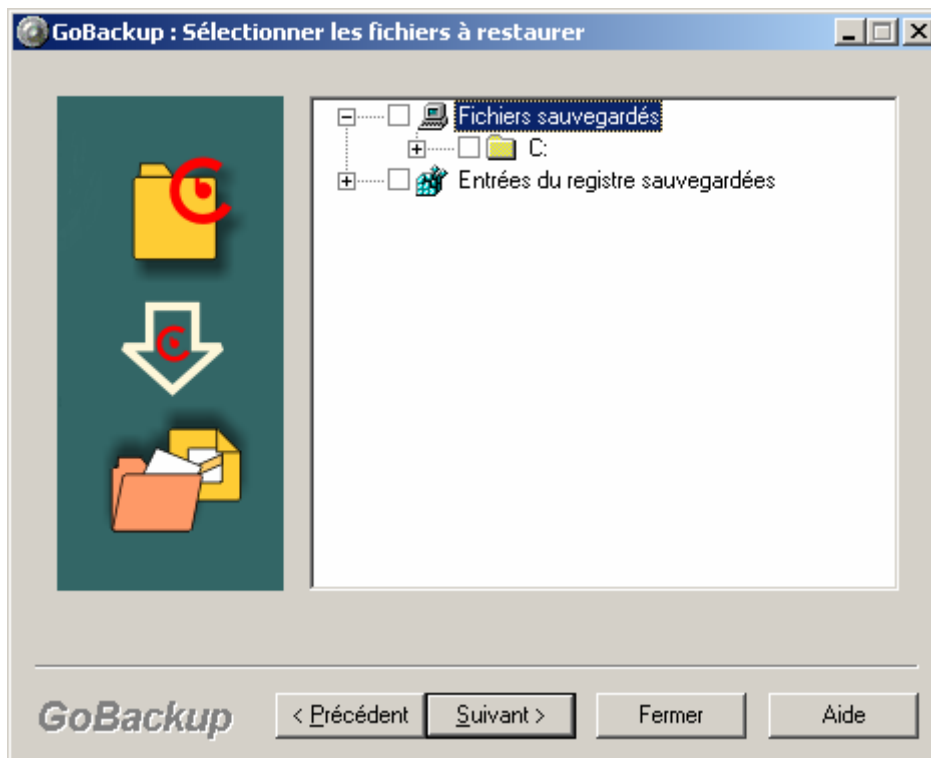
Réglage des options de restauration :

- Vous pouvez restaurer un jeu de sauvegarde complet ou seulement certains fichiers de ce jeu.
- Vous pouvez choisir d'utiliser votre disque dur ou un cd pour récupérer un fichier, si ces fichiers ont été récupérés de nos serveurs au préalable (opération spéciale).
- Vous pouvez choisir de ne pas restaurer les fichiers qui ont été supprimés depuis (par exemple, à la date du 20 septembre vous voulez restaurer la sauvegarde de votre fichier « compta » du 12 septembre, mais vous voulez que les fichiers que vous avez supprimés depuis le 12 septembre NE SOIENT PAS RESTAURES, vous cochez alors la case « ne pas restaurer les fichiers supprimés entre-temps »)



Si vous avez choisi de restaurer seulement certains fichiers d'un jeu de sauvegarde :

- Vous pouvez cocher les fichiers que vous souhaitez restaurer.



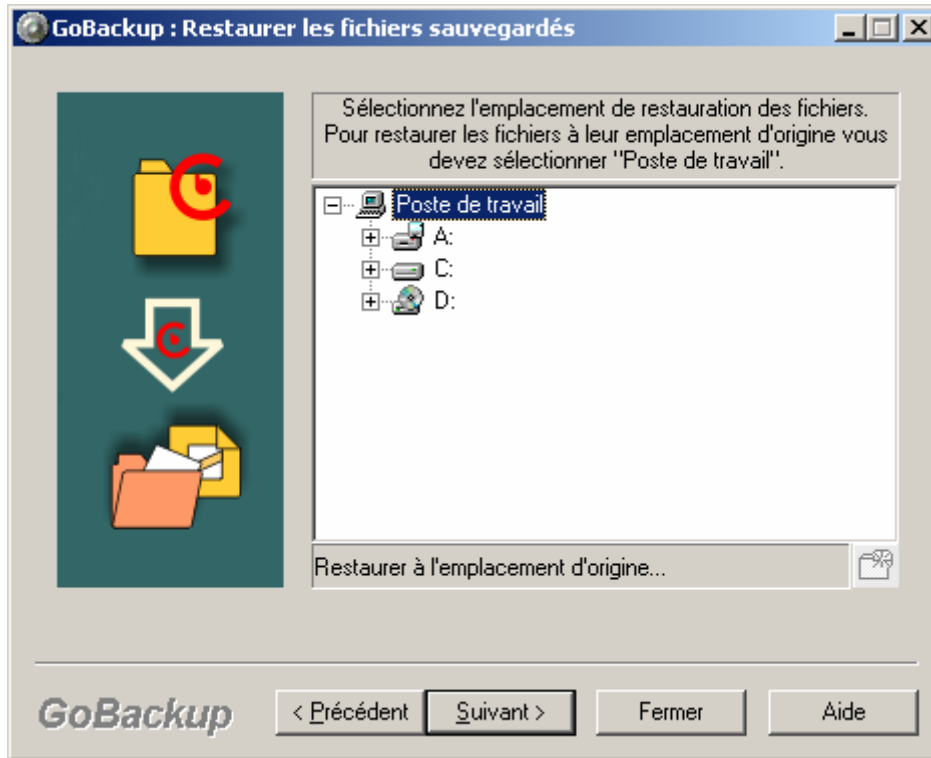
Décryptage des informations

- Entrez le mot de passe que vous avez choisi pour protéger vos données (si vous ne vous en souvenez pas, allez voir votre aide-mémoire dans les paramètres du programme).



Emplacement de la restauration

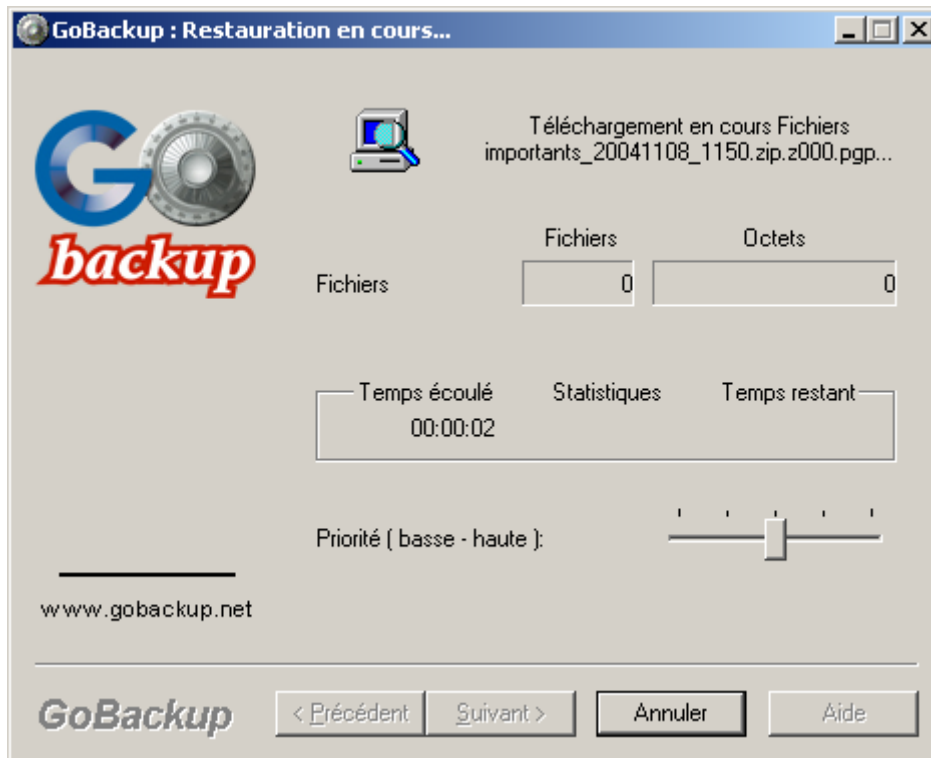
Si vous souhaitez que vos fichiers soient sauvés à leur emplacement d'origine, cliquez simplement sur « suivant » sinon, choisissez un nouvel emplacement.



- Si vous avez choisi de garder l'emplacement d'origine :

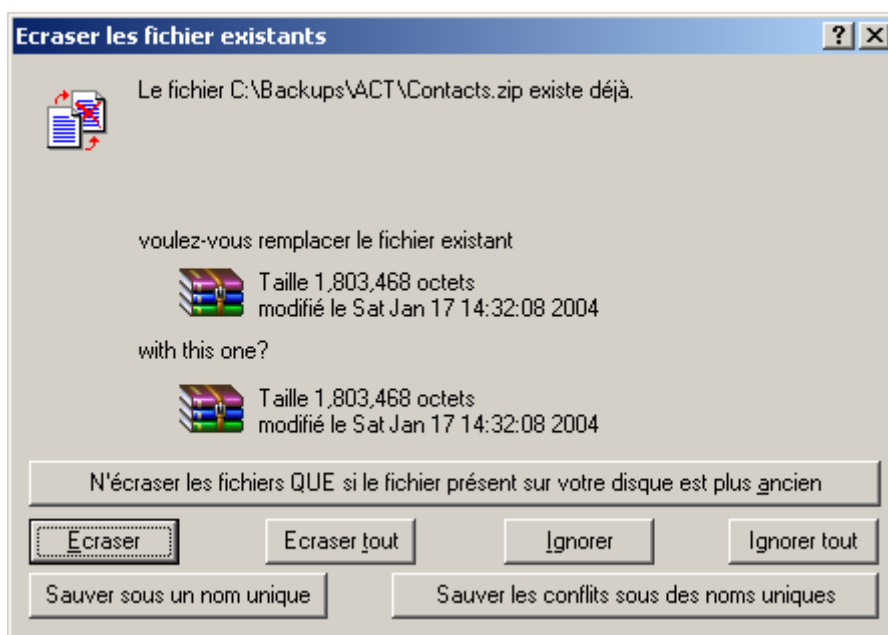


La restauration de vos fichiers démarre automatiquement.



Restauration de fichiers existants ?

- Dans le cas où vous tentez de restaurer un fichier qui existe déjà sur votre ordinateur, le logiciel vous propose d'écraser celui-ci ou d'ignorer la restauration (de ne pas effectuer le remplacement) :



Plusieurs options s'offrent à vous :

- « N'écraser les fichiers QUE SI ... » : la restauration sera effectuée si le fichier sur votre disque est plus ancien.
- « Ecraser » : le fichier présent sur votre disque sera écrasé.
- « Ecraser tout » : le fichier présent sur le disque sera écrasé, ainsi que tous les autres fichiers déjà existants au cours de cette sauvegarde (le logiciel ne posera plus la question).
- « Ignorer » : le fichier ne sera pas restauré.
- « ignorer tout » : le fichier ne sera pas restauré et le logiciel ne posera plus la question au cours de cette restauration.
- « Sauver sous un nom unique » : le fichier sera restauré sous un nom un peu différent de manière à ne pas écraser celui qui est déjà présent sur votre disque.
- « Sauver les conflits sous des noms uniques » : le fichier sera restauré sous un nom un peu différent et le logiciel ne posera plus la question au cours de cette restauration (il choisira cette option d'office).

Afficher les logs

Cette option vous permet de visualiser l'historique des opérations de sauvegarde, la liste des fichiers sauvegardés et restaurés ainsi que les statistiques de vos opérations.



Paramètres du programme

Cette option vous permet :

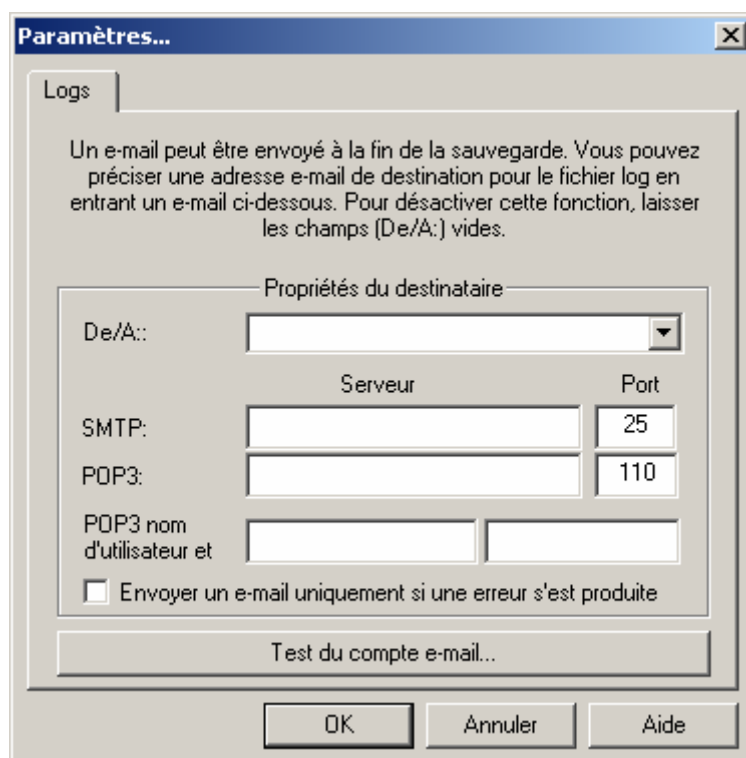
- D'envoyer les logs
- D'activer le planificateur de tâches
- De spécifier les paramètres de connexion à Internet
- De générer, modifier ou effacer une clé de cryptage
- D'afficher votre aide-mémoire pour le mot de passe de la clé de cryptage
- De spécifier le type de fichiers que vous souhaitez exclure ou inclure de vos sauvegardes
- De choisir le mode de sauvegarde incrémentale (normale ou « patch » c'est-à-dire différentielle).
- De lancer un « Assistant de réparation » afin de réinstaller le paramétrage de l'interface, votre clé de cryptage et vos jeux de sauvegarde après un plantage de votre machine.





Envoyer les logs :

Cette option vous permet d'envoyer par email la liste des fichiers sauvegardés.



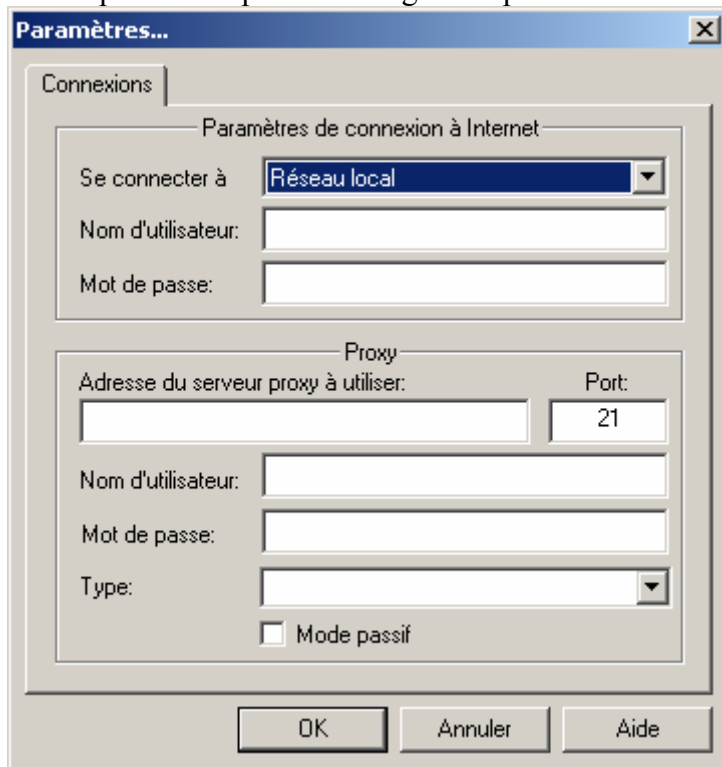
Dans la zone « De/A », vous devez préciser l'adresse email de destination.
 Dans la zone « SMTP » (ainsi que dans le « Port » associé), vous devez indiquer l'adresse du serveur d'email sortant de votre fournisseur d'accès. Vous trouverez cette adresse dans les paramètres de configuration que vous a fourni votre fournisseur d'accès à Internet ou auprès

de votre administrateur réseau. Il s'agit souvent d'une adresse du type smtp.votre_fournisseur_d_acces.com ou relay.votre_fournisseur_d_acces.com. La plupart du temps, le port à utiliser est « 25 ».

Les spécifications du serveur POP3, ainsi que de votre nom d'utilisateur et mot de passe permet au logiciel GoBackup de s'assurer du bon fonctionnement de l'envoi d'email, en s'envoyant un email à lui-même. Ces données sont facultatives.

Connexions :

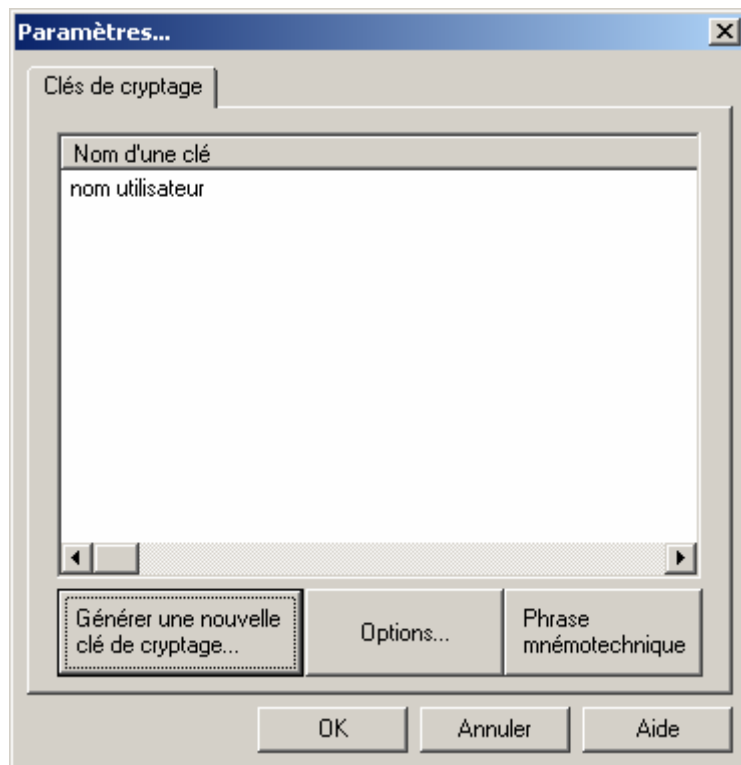
Cette option vous permet de régler les paramètres de la connexion à Internet.



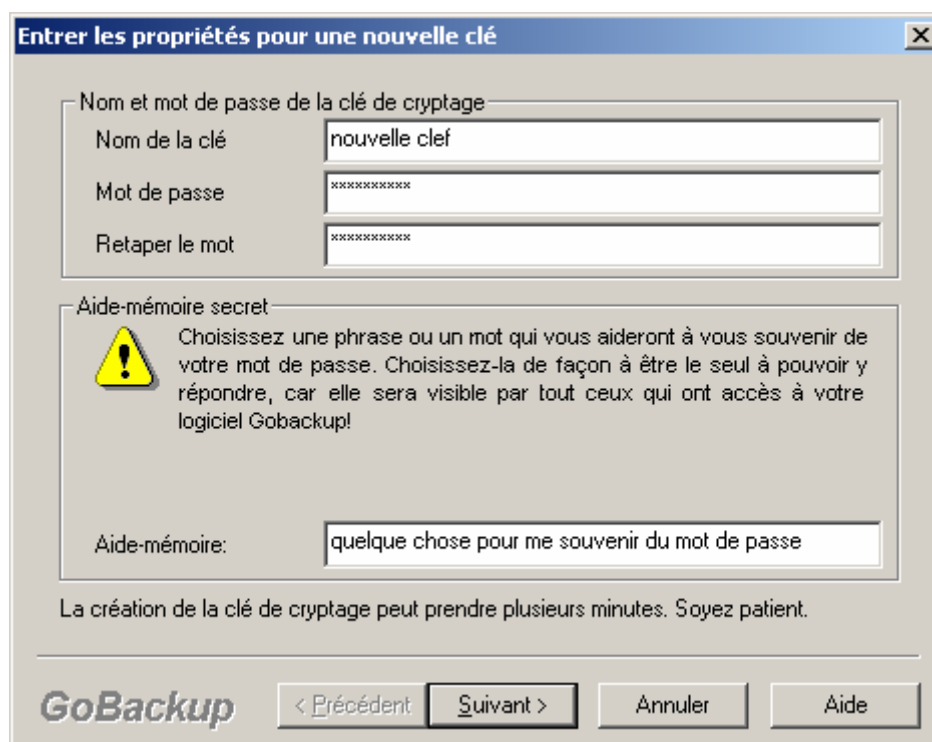
Clé de cryptage :

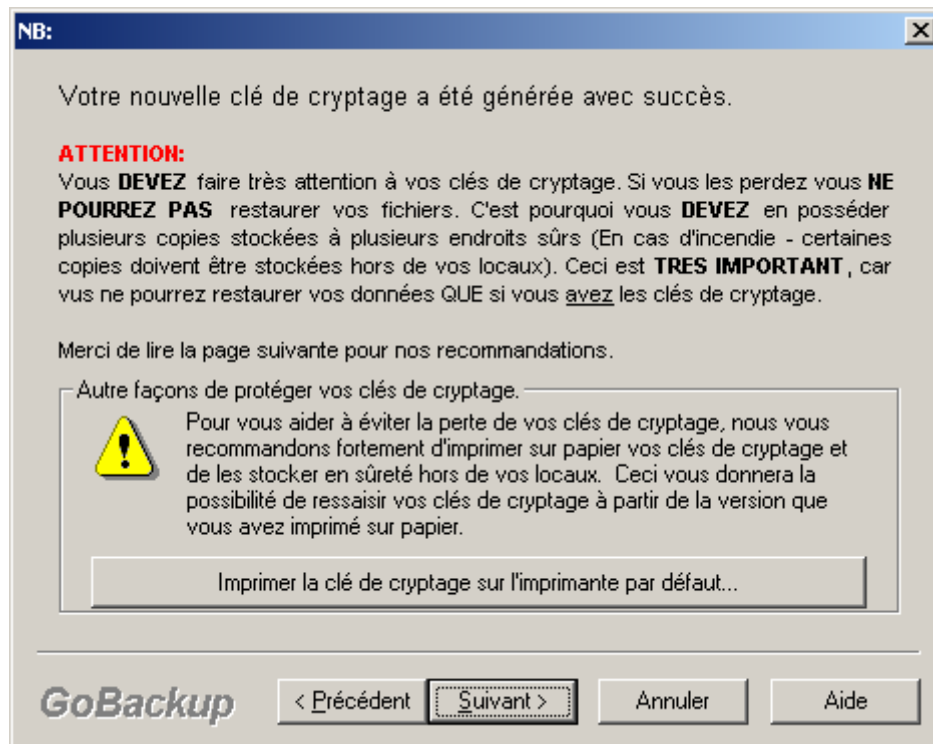
Cette option vous permet de générer une nouvelle clé de cryptage, d'afficher votre aide-mémoire et d'imprimer, d'ouvrir dans le bloc-notes, d'effacer et d'importer la clé sélectionnée.

Clé de cryptage :

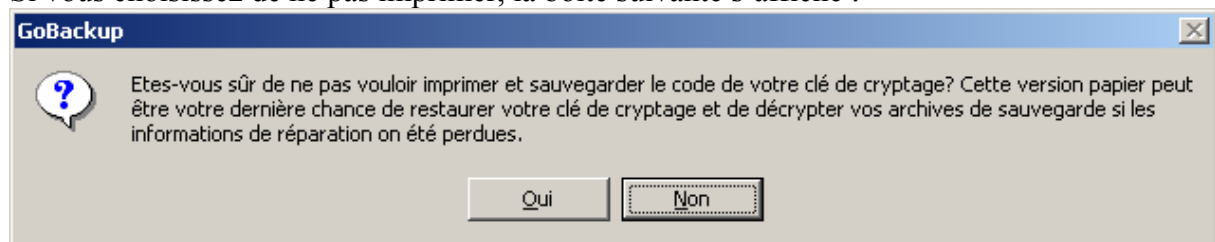


Générer une clef :



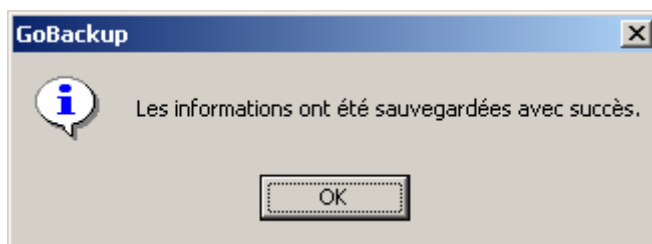
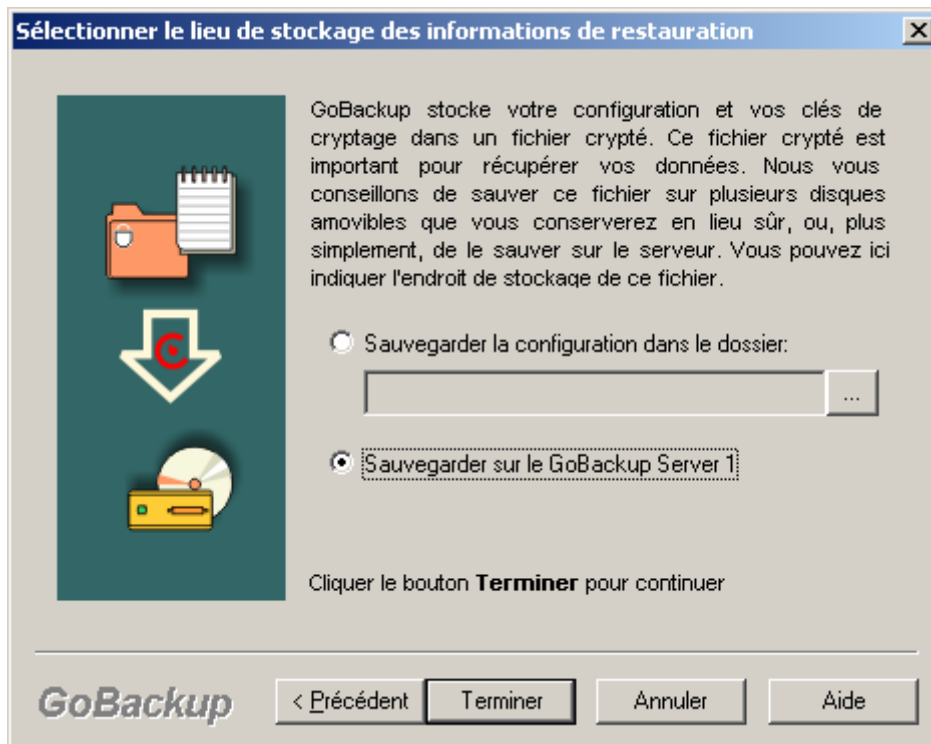


Si vous choisissez de ne pas imprimer, la boîte suivante s'affiche :



Pour pouvoir récupérer vos données après un crash, vous aurez besoin de la configuration de votre logiciel Gobackup ainsi que de votre clé de cryptage, vous avez la possibilité de les sauvegarder soit sur notre serveur, soit sur sur des disques amovibles (cd, disquette,etc)

Choisissez l'option que vous souhaitez :

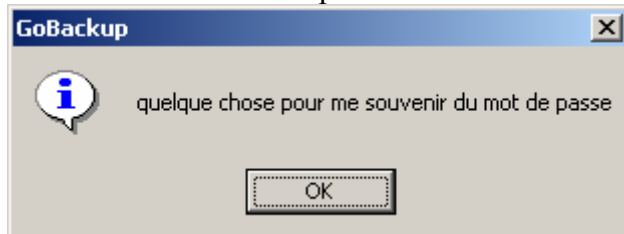


Options :

Permet d'imprimer, d'ouvrir dans le bloc-notes, d'effacer et d'importer la clé sélectionnée.

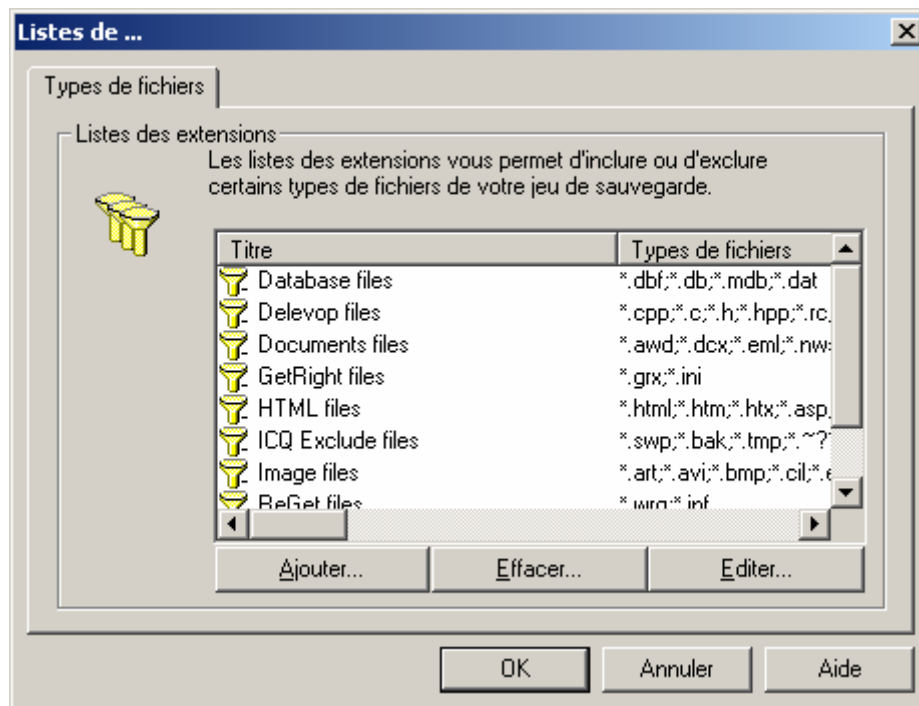
Aide-mémoire :

Affiche l'aide-mémoire pour la clé sélectionnée :

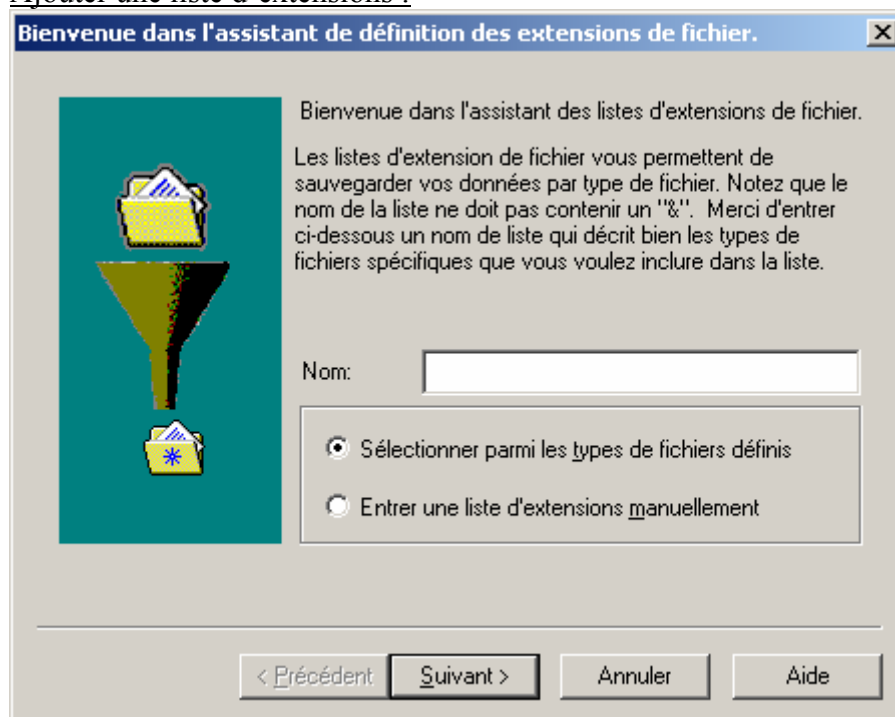


Types de fichier :

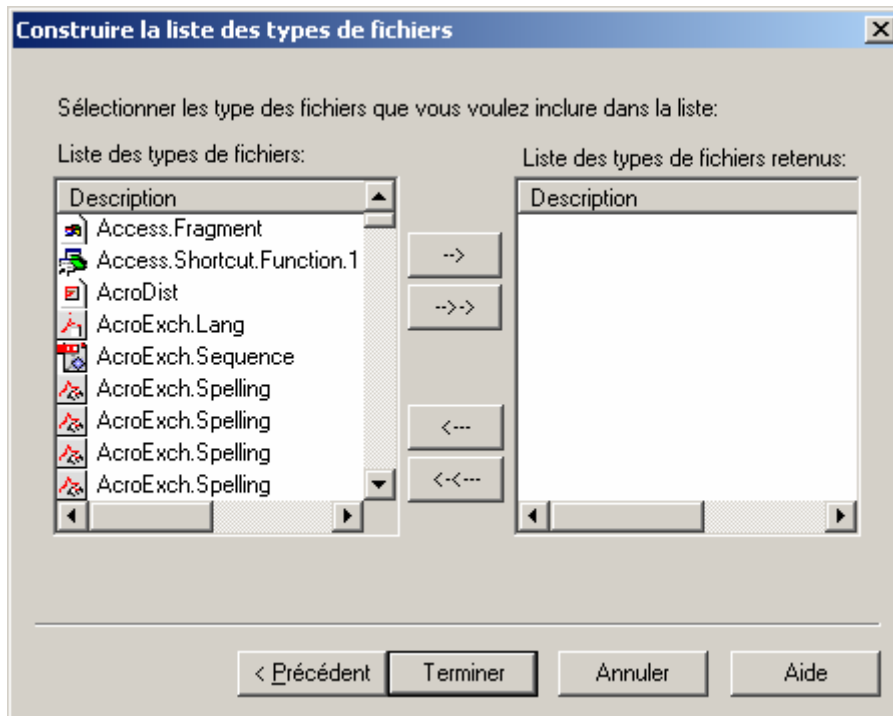
Cette option vous permet de spécifier le type de fichiers que vous souhaitez inclure ou exclure de vos sauvegardes



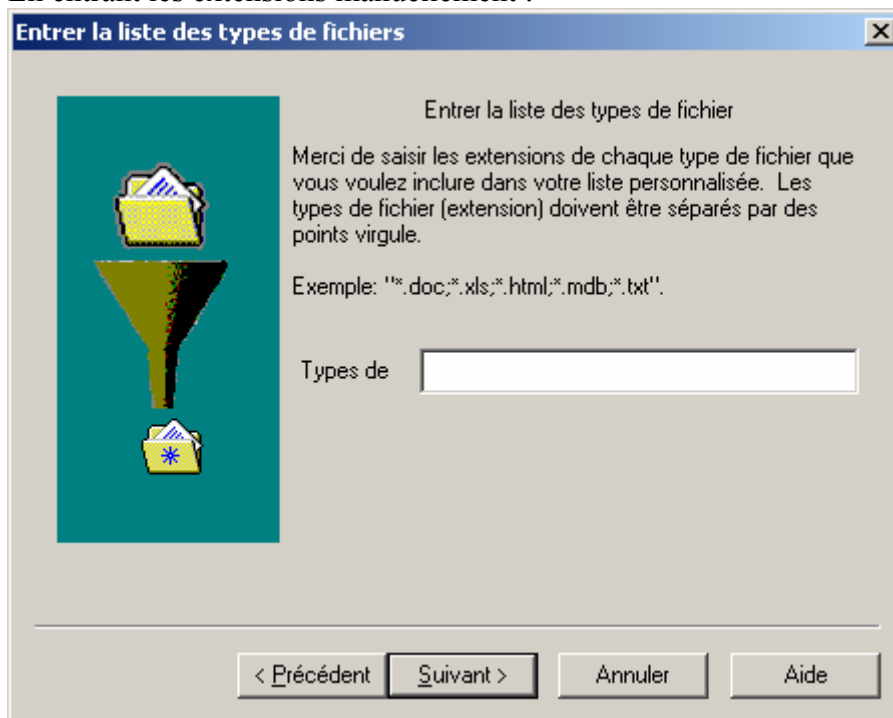
Ajouter une liste d'extensions :



En sélectionnant à partir de la liste des types de fichiers définis :



En entrant les extensions manuellement :



Effacer ... Editer ...

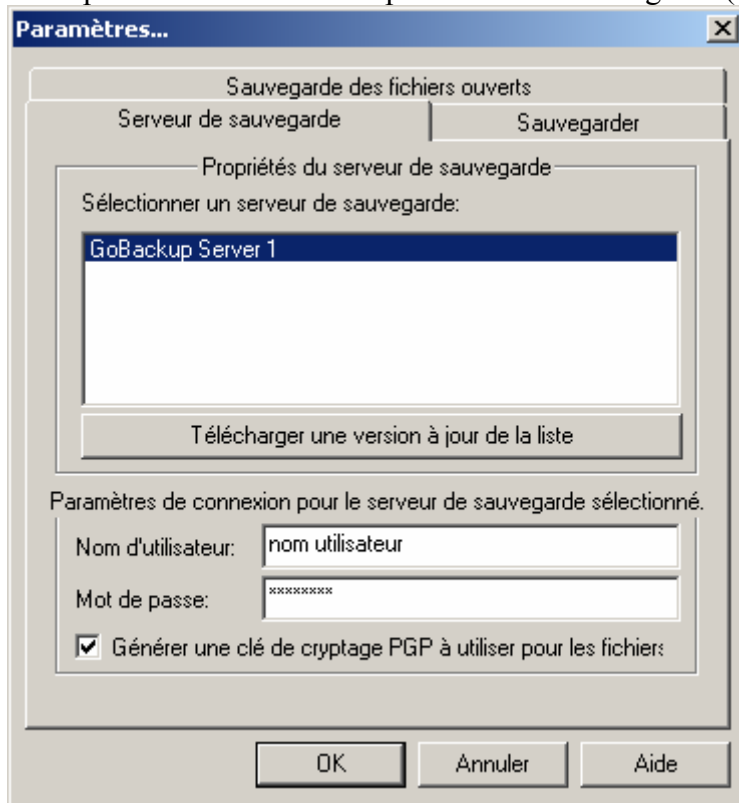
Cet assistant permet également d'effacer ou de modifier une liste déjà définie.

Sauvegarder :

Cette option vous permet de régler les paramètres de vos sauvegardes :

Serveur de sauvegarde :

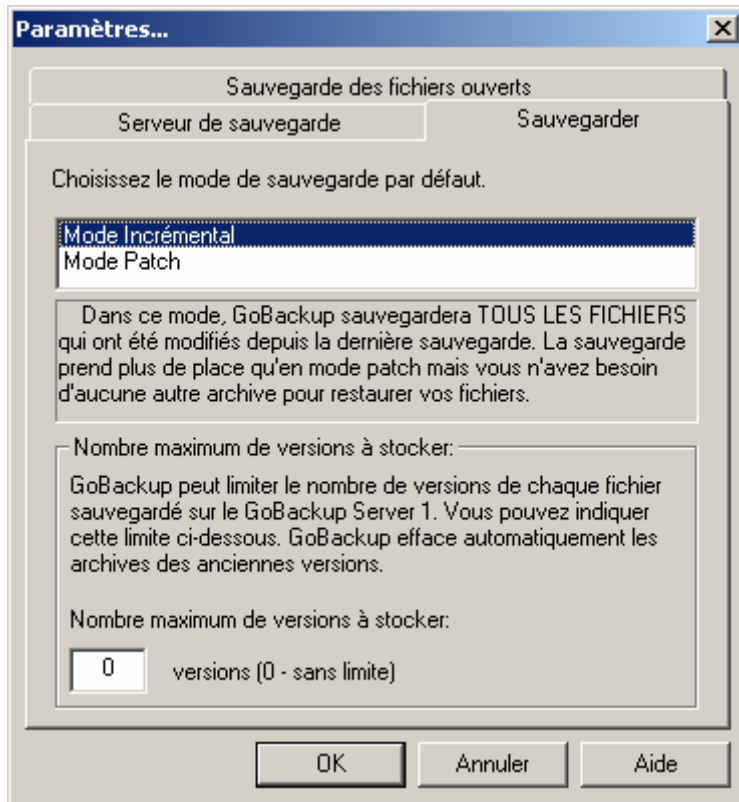
Vous pouvez ici modifier les paramètres de sauvegarde (serveur et nom d'utilisateur).



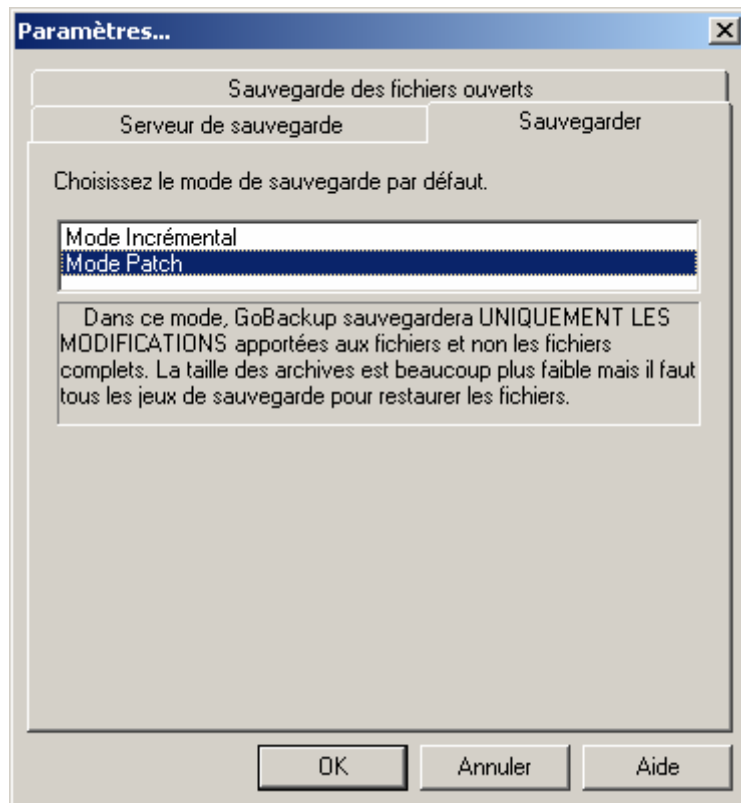
Sauvegarder :

Vous pouvez choisir entre le mode incrémental (sauvegarde de tous les fichiers modifiés) ou le mode Patch (sauvegarde des modifications uniquement, pas du fichier complet)

Mode 'incrémental' :



Mode 'Patch' (sauvegarde différentielle) :

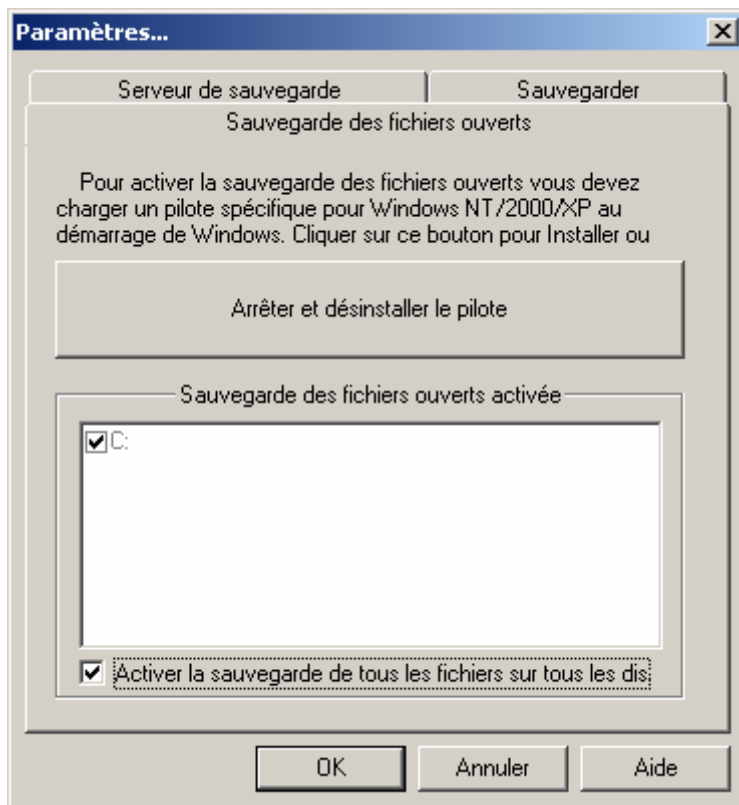


Sauvegarde des fichiers ouverts (uniquement Windows NT / 2000 / XP) :

Sous Windows NT / 2000 / XP, vous pouvez sauvegarder vos fichiers ouverts. Cela permet par exemple de sauvegarder vos emails sans devoir arrêter Outlook au préalable ou de sauvegarder vos fichiers de saisie sans que les opérateurs doivent s'interrompre.

A cette fin, il faut installer un pilote spécifique fournit avec notre logiciel.

Ce pilote s'installe normalement automatiquement lors de l'installation du programme GoBackup mais vous pouvez ici l'installer ou le désinstaller manuellement.

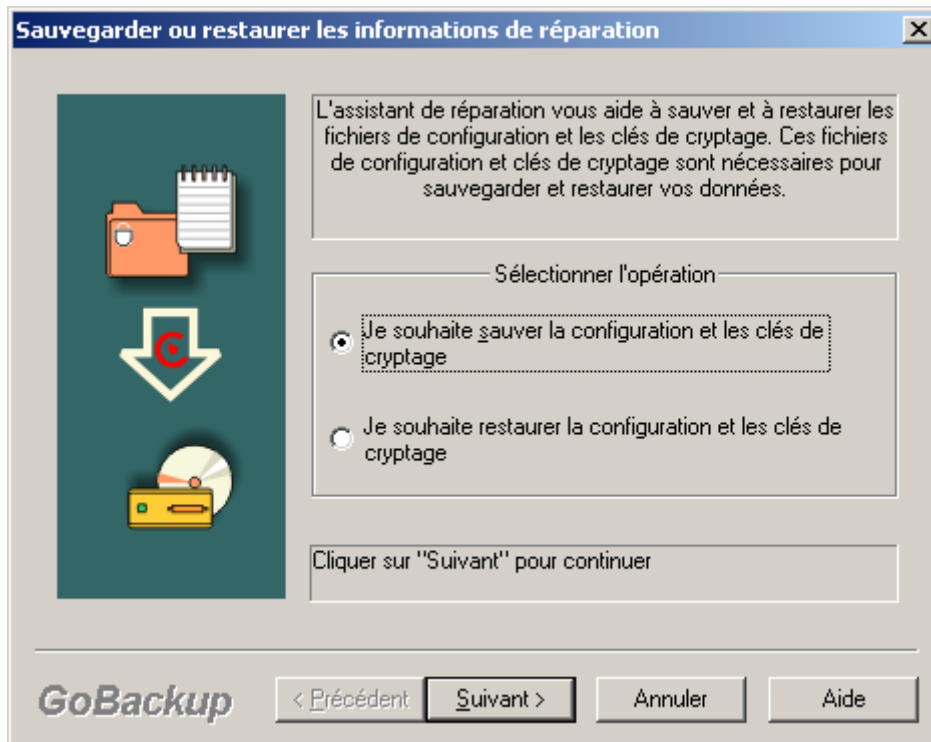


Assistant de réparation :

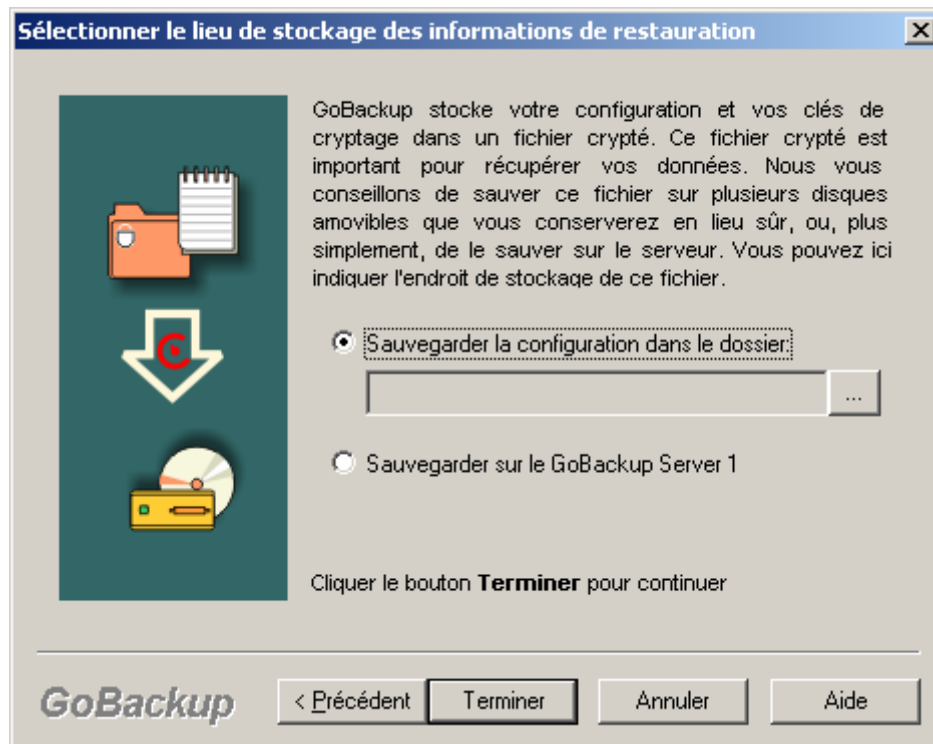
Cet assistant vous aide dans la restauration de vos données après un crash complet de votre ordinateur.

Il vous permet tout d'abord de restaurer et de sauvegarder votre clé de cryptage ainsi que la configuration de votre logiciel GoBackup.

Sauver la configuration et les clés :

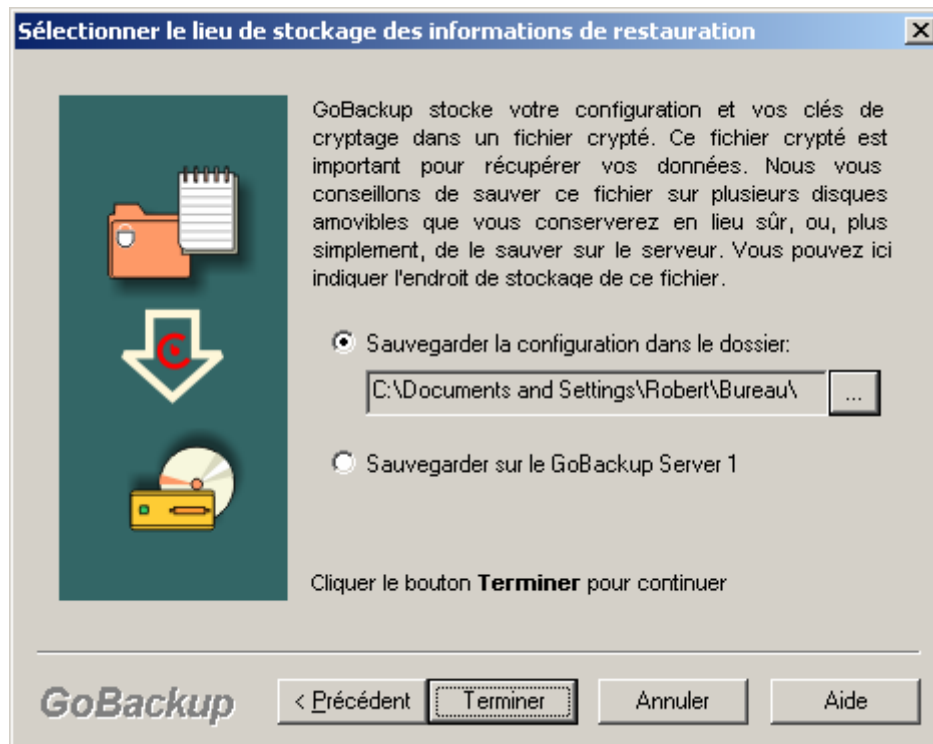


Vous pouvez choisir l'emplacement où sauvegarder votre clé de cryptage et votre configuration.

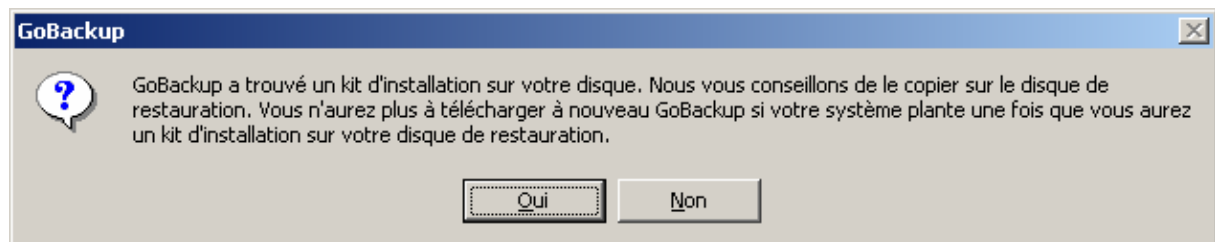


Lorsque vous choisissez de sauvegarder dans un dossier, vous devez choisir l'emplacement où le fichier doit être sauvé :

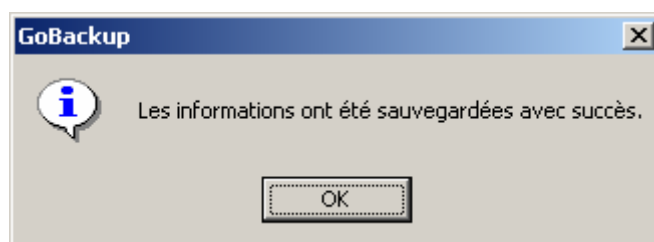
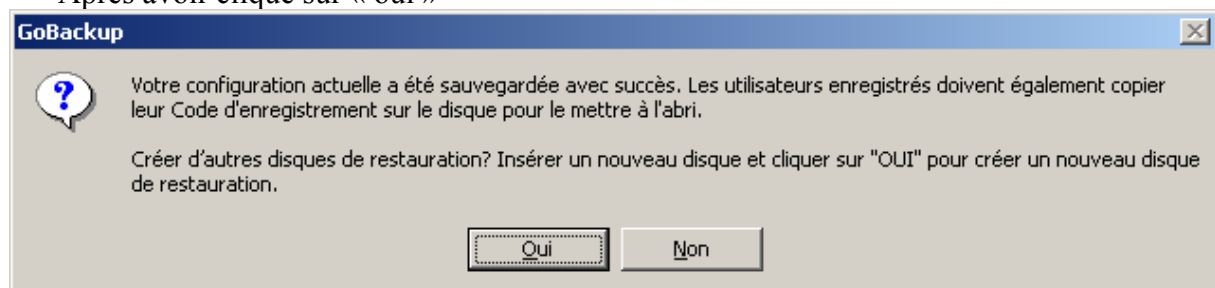




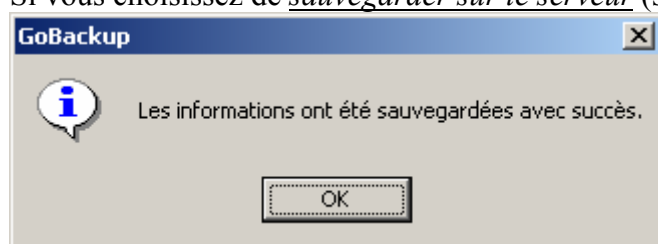
Si le logiciel vous propose l'option suivante, nous vous conseillons de répondre « Oui » afin que le programme GoBackup lui-même soit inclus dans le dossier.



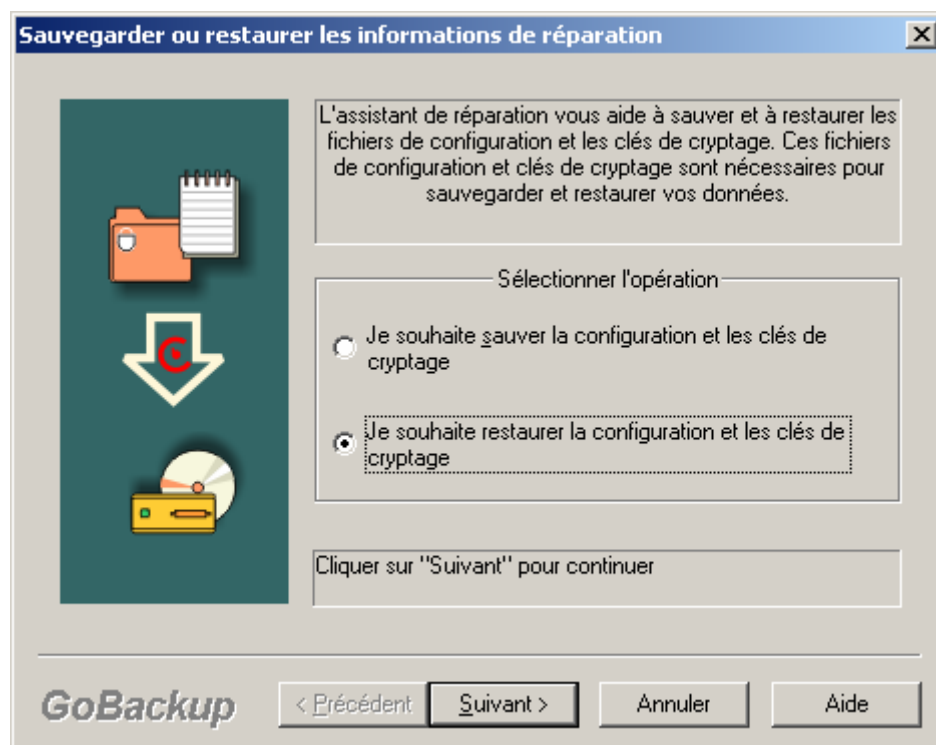
- Après avoir cliqué sur « oui »



Si vous choisissez de *sauvegarder sur le serveur* (solution recommandée) :

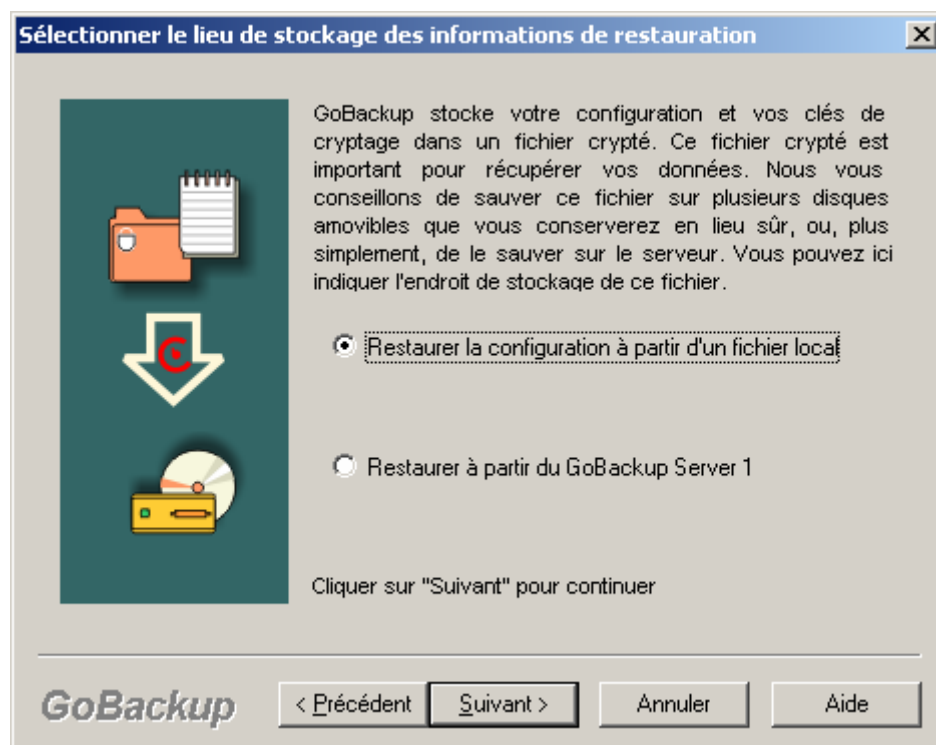


Restaurer les informations de sauvegarde :

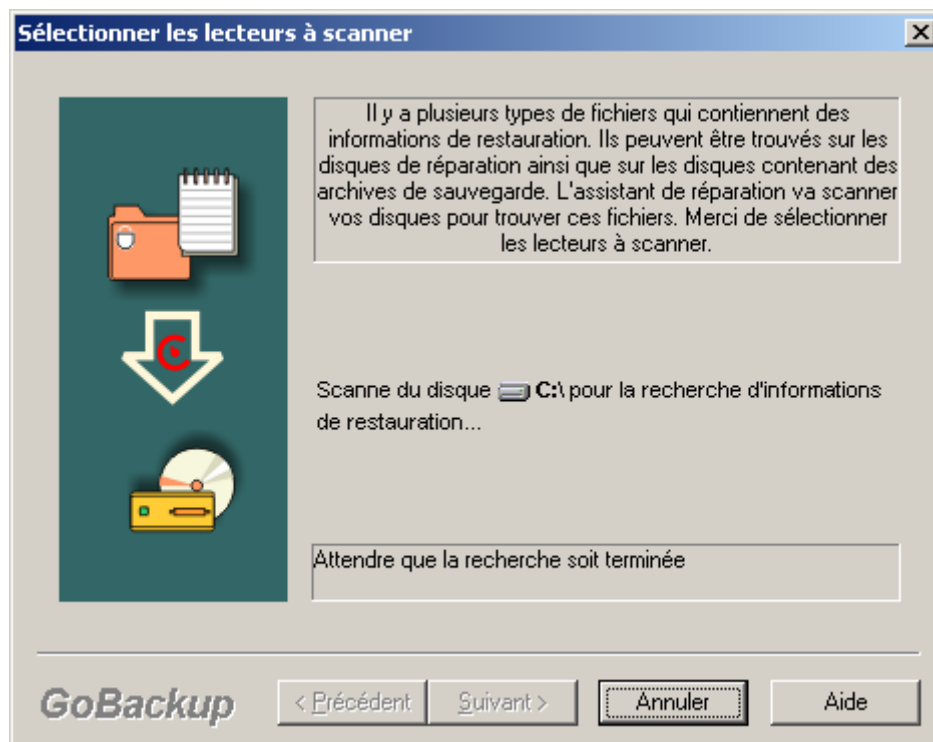
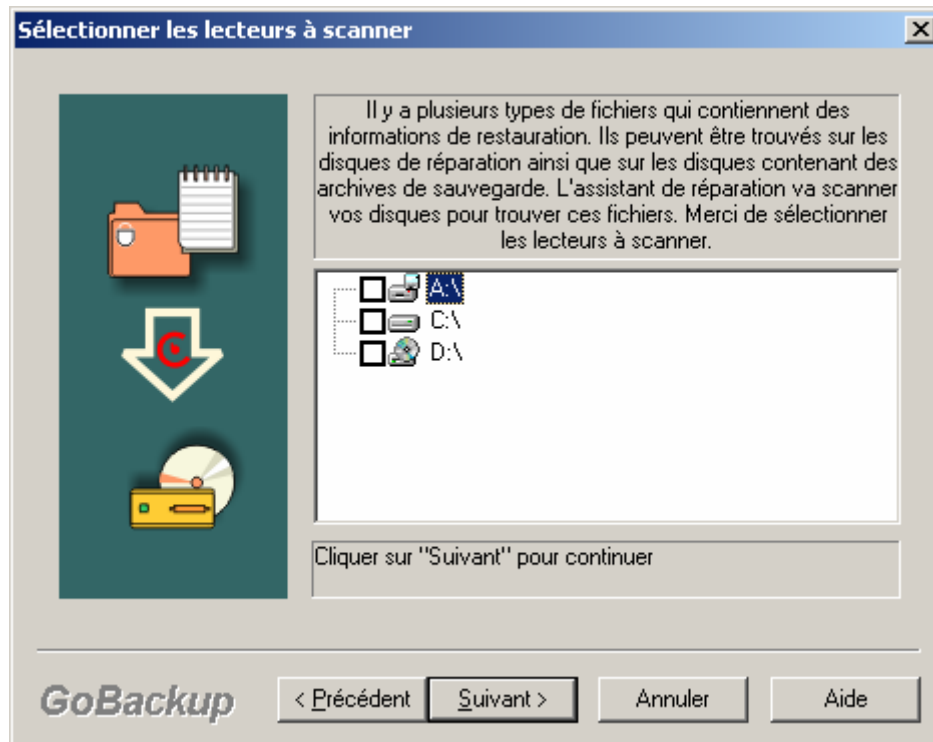


Si vous restaurez à partir d'un fichier local :

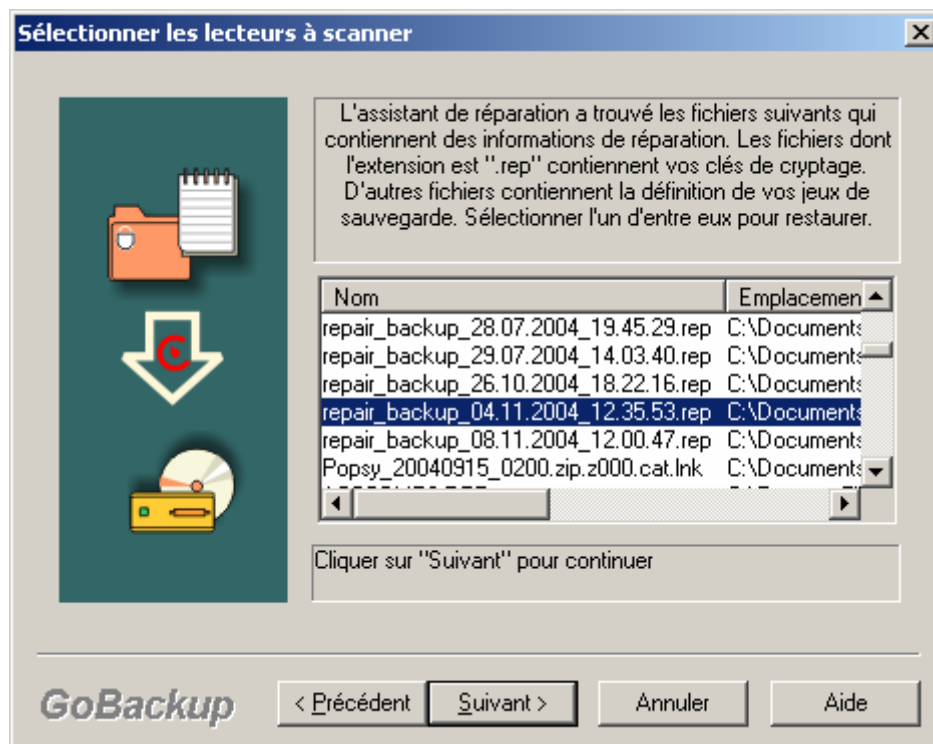
Si vous avez sauvegarder ces données sur votre disque dur ou sur un disque amovible.



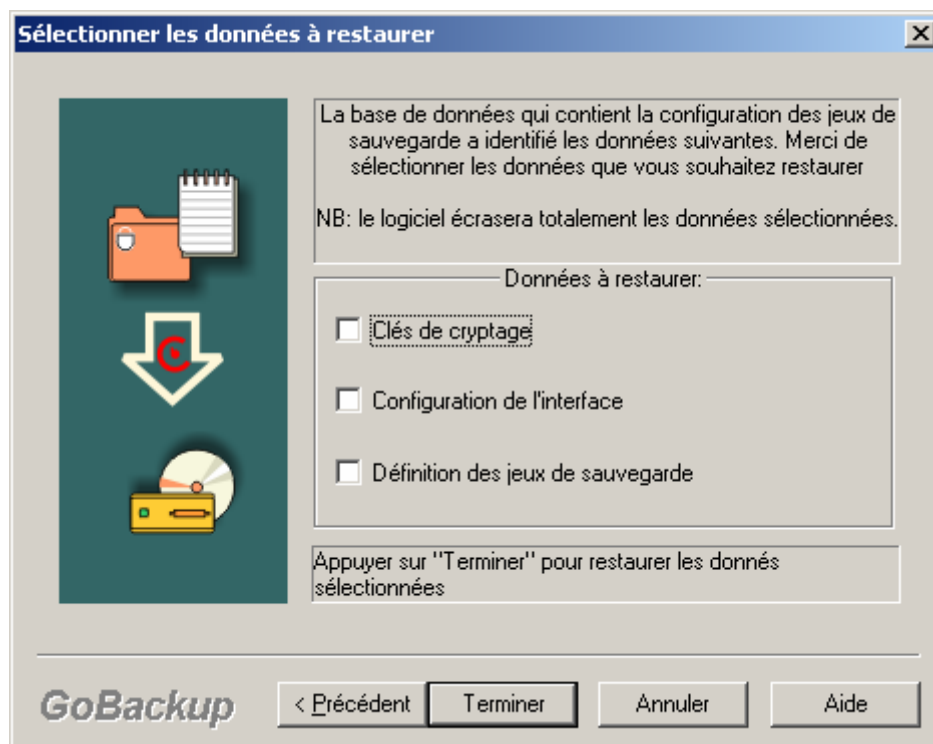
Cliquez sur suivant, le logiciel vous propose alors de scanner les fichiers que vous sélectionnez pour détecter le lieu de sauvegarde de la clé et de la configuration



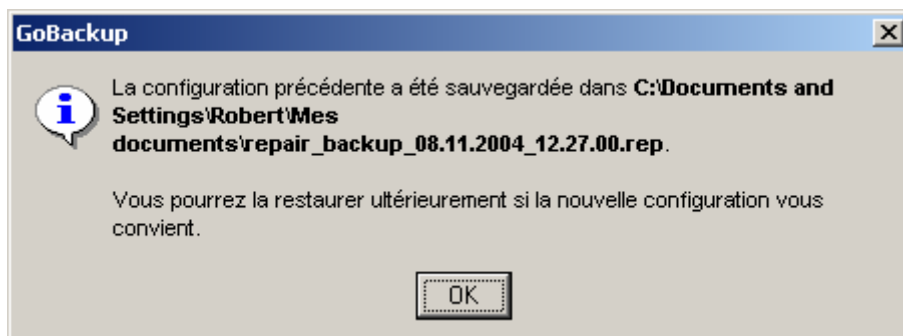
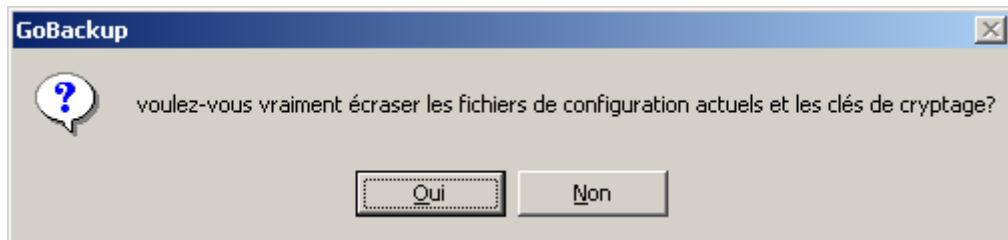
- Vous pouvez alors sélectionner le fichier que vous souhaitez restaurer dans la liste.



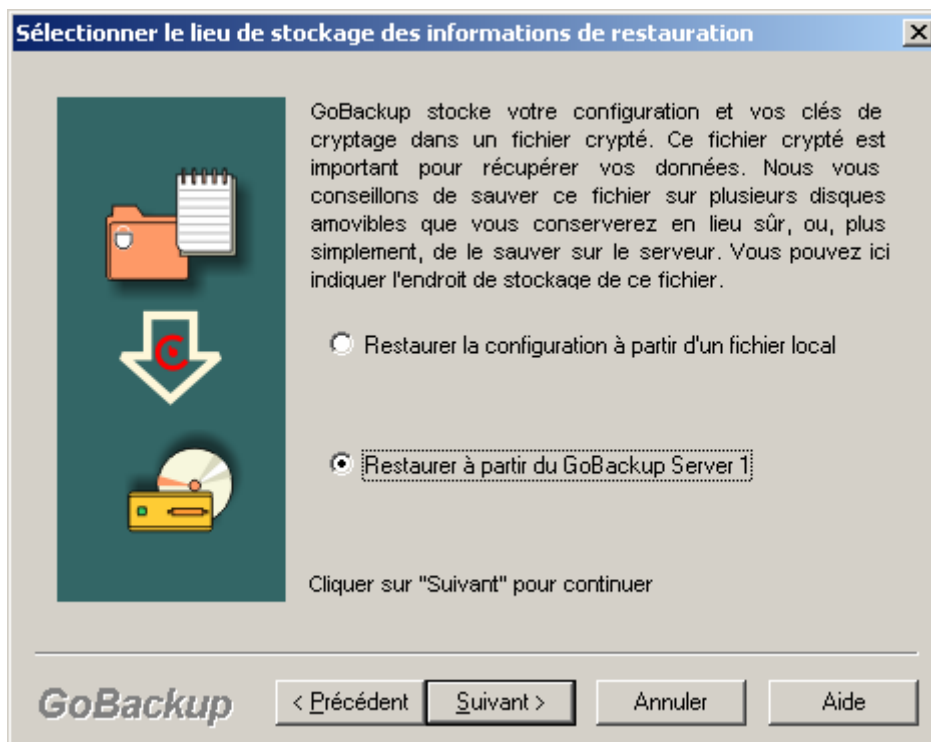
- Vous devez ensuite choisir les données à restaurer : la clé de cryptage et/ou la configuration et/ou la définition des jeux de sauvegarde (par défaut, nous vous conseillons de tout restaurer).



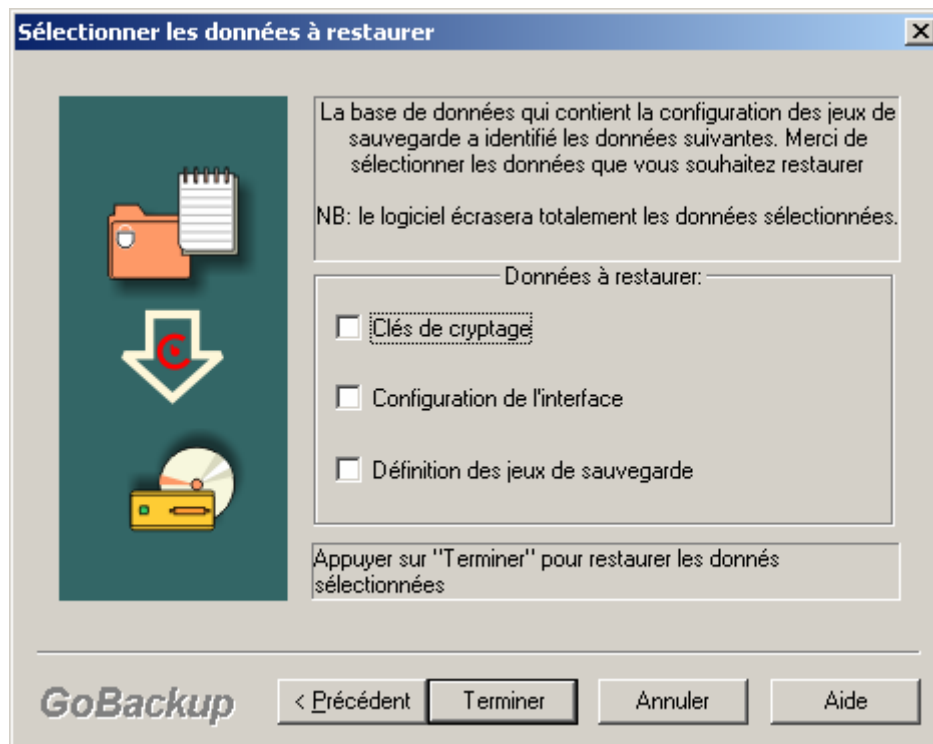
- Une fois que vous aurez choisi (par exemple la configuration et la clé) si ces données existent déjà sur votre ordinateur, le logiciel vous demandera de confirmer que vous souhaitez remplacer ces fichiers par les nouveaux restaurés.



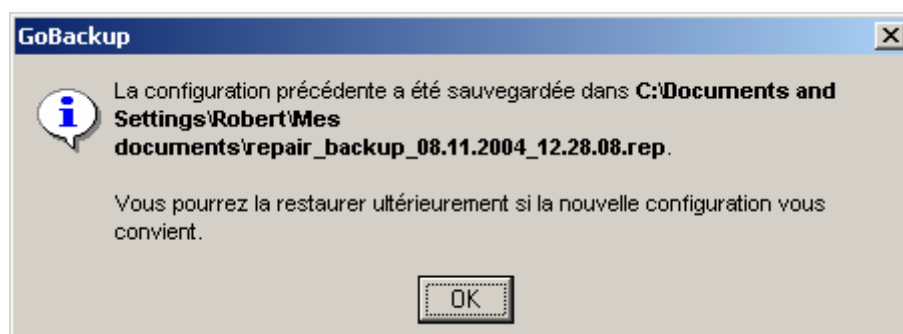
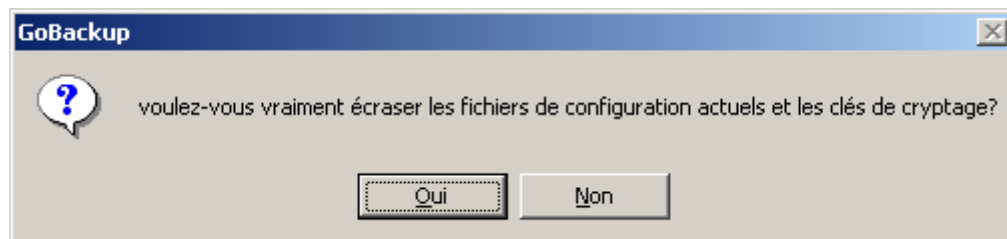
Si vous restaurez à partir du serveur :



- Vous devez ensuite choisir les données à restaurer : la clé de cryptage et/ou la configuration et/ou la définition des jeux de sauvegarde.



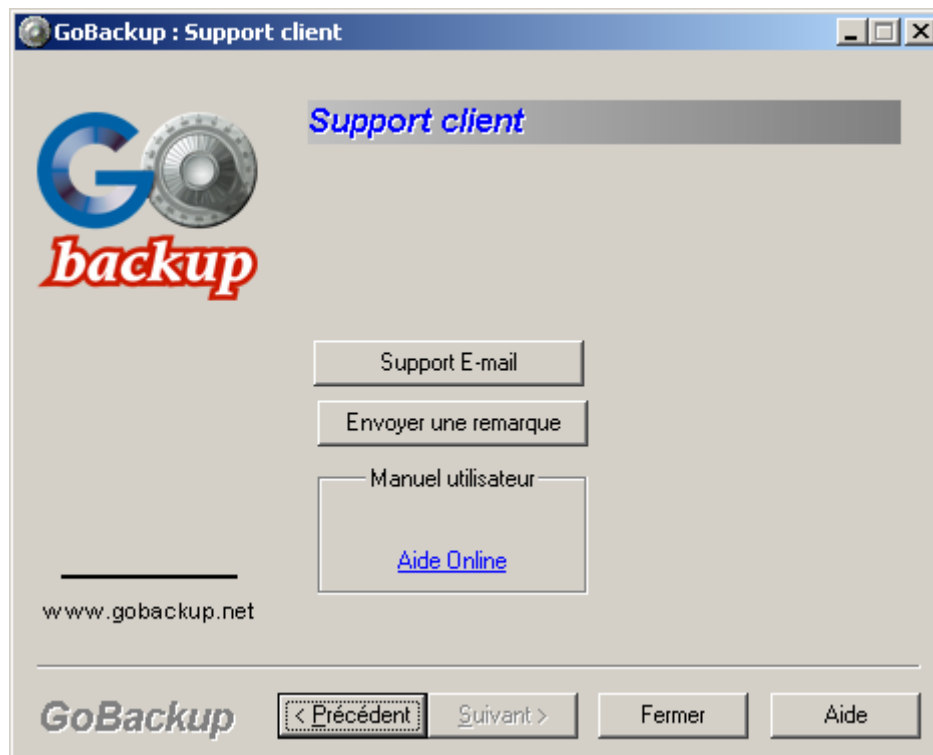
- Une fois que vous aurez choisi (par exemple la configuration et la clé) si ces données existent déjà sur votre ordinateur, le logiciel vous demandera de confirmer que vous souhaitez remplacer ces fichiers par les nouveaux restaurés.



Support client :

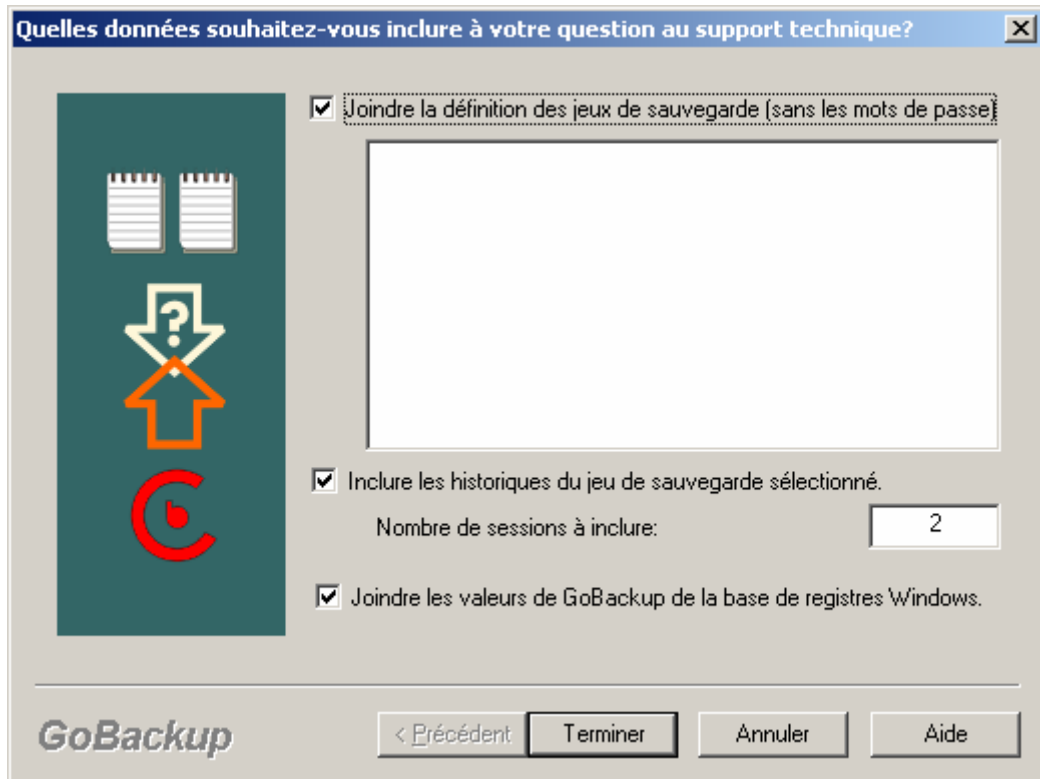


- Cette option vous permet d'obtenir de l'aide par email, d'envoyer une remarque ou d'obtenir le manuel d'utilisateur.

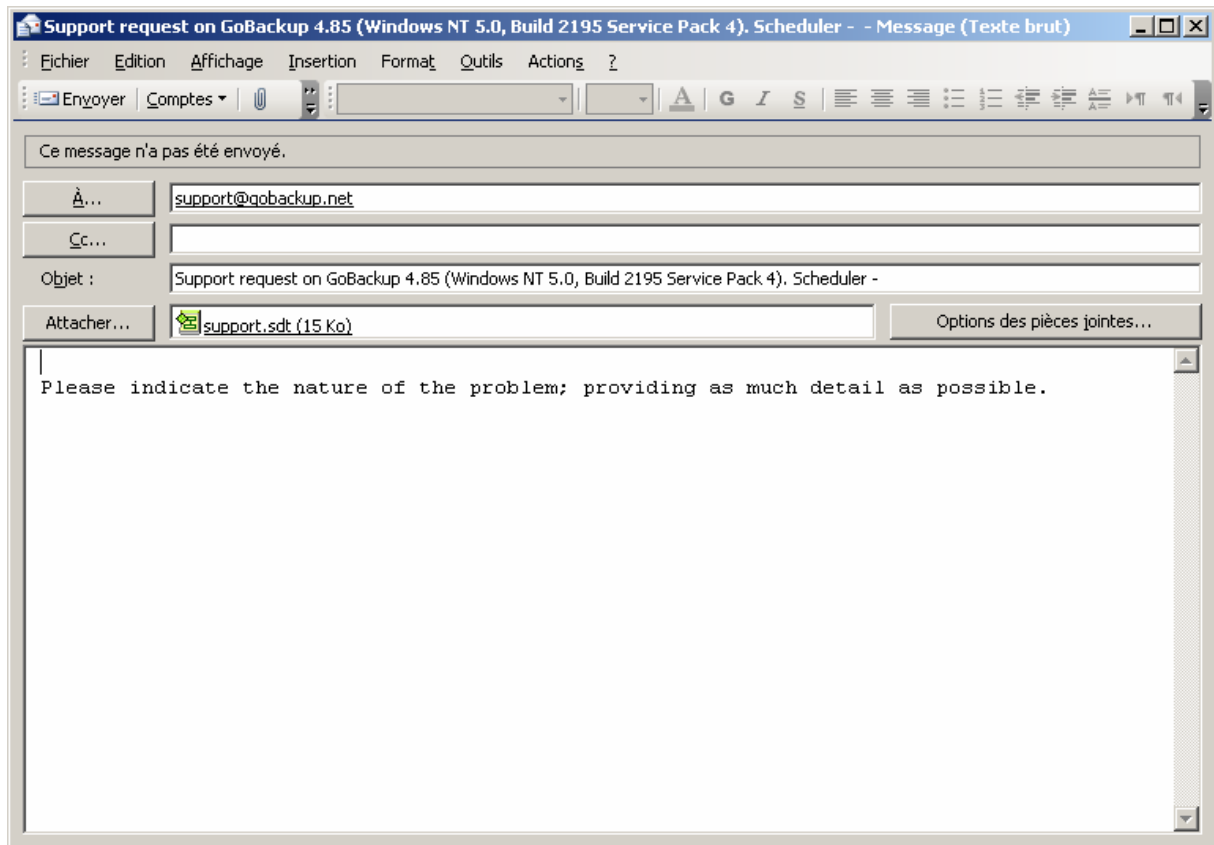


Support E-mail :

Cette option vous permet d'envoyer par email une question au service technique, pour cela l'envoi de certaines de vos données (définition de jeux, historique, valeurs de Gobackup) peut s'avérer nécessaire pour que l'on puisse vous aider. (le support technique pourra vous dire quelles informations vous devez envoyer pour obtenir une aide précise).

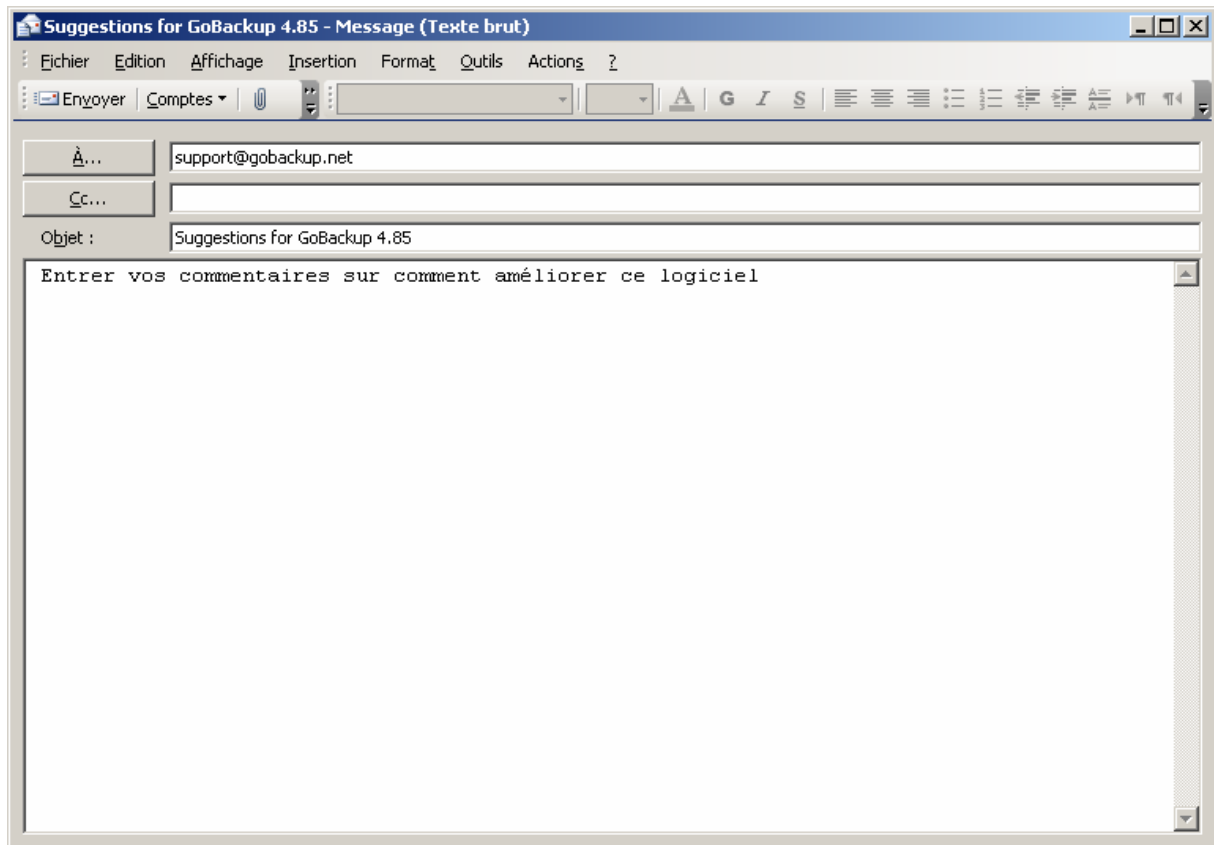


- Dans l'email, indiquez votre question.



Envoyer une remarque :

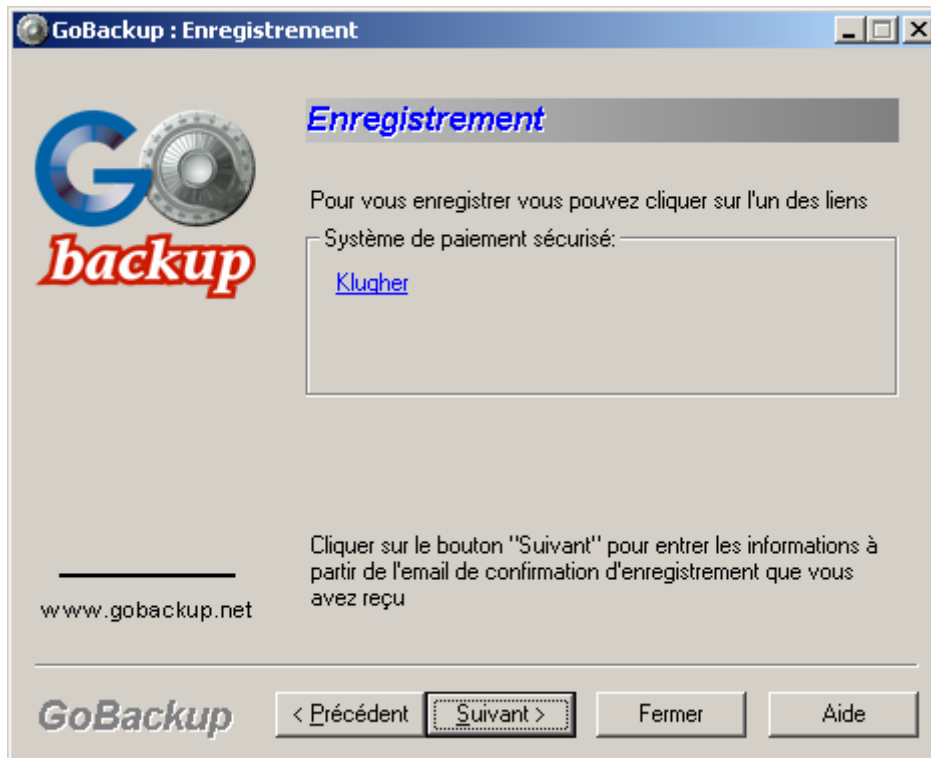
Dans cet email, vous pouvez envoyer votre remarque



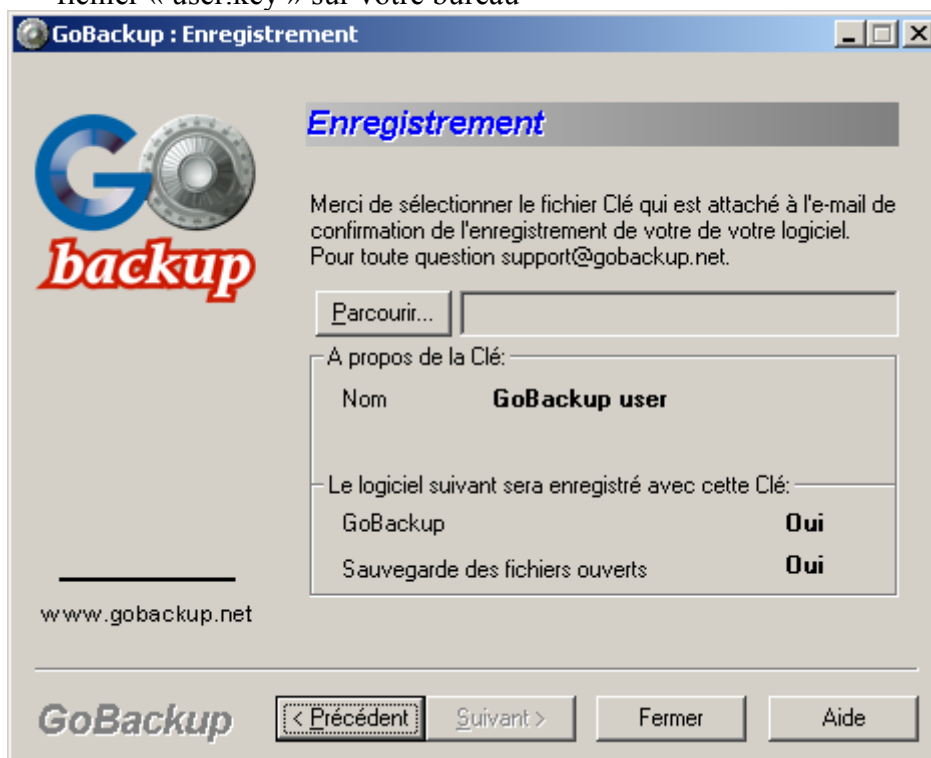
Enregistrement :

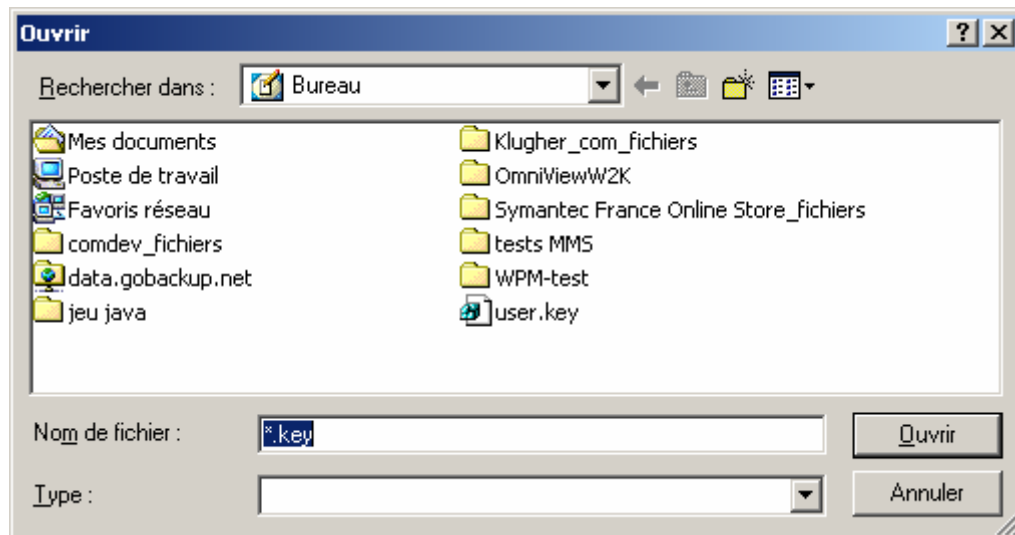
- Cette option vous permet d'enregistrer votre logiciel au-delà de la période d'essai.





- Suite à votre demande d'abonnement définitif et votre paiement, un fichier (« user.key ») contenant la clé d'enregistrement vous est envoyé par email, vous devez copier ce fichier sur votre bureau. Ensuite vous cliquez sur le bouton « parcourir » pour sélectionner le fichier « user.key » sur votre bureau

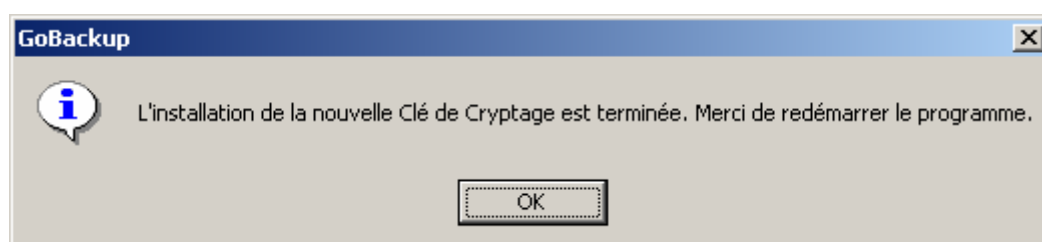




- Sélectionnez le fichier « user.key » et cliquez sur « ouvrir »



- Quand vous aurez cliqué sur « Terminer » vous pourrez alors à nouveau utiliser votre logiciel GoBackup.



A propos :

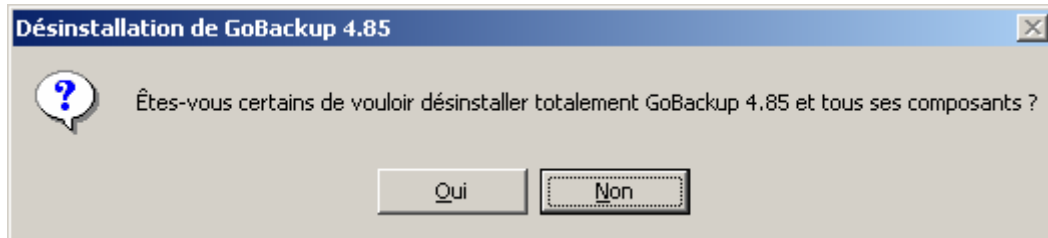


Des informations sur notre logiciel :

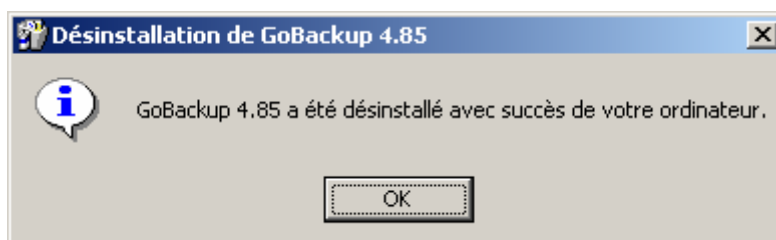


DESINSTALLATION :

Pour désinstaller le logiciel GoBackup, vous devez lancer la désinstallation, soit à partir du panneau de configuration de Windows (Ajout/Suppression de programmes), soit en lançant « Uninstall » à partir du groupe de programmes GoBackup.



- Vous pouvez choisir de désinstaller ou non les jeux de sauvegardes et les fichiers de configuration

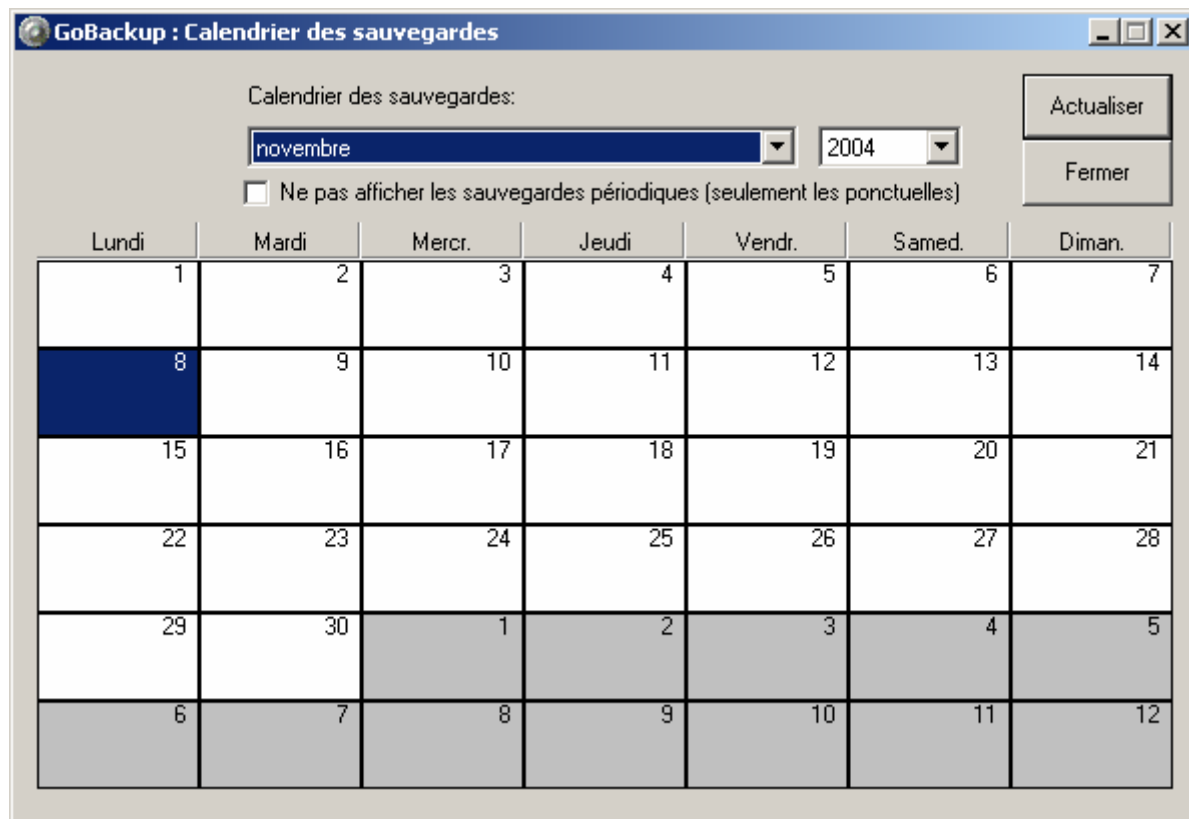


Programmes associés

Ces programmes se trouvent dans le groupe de programmes GoBackup.

Calendar :

Ce calendrier vous permet de consulter les sauvegardes prévues :



Console FTP :

La console FTP vous permet de consulter et de manipuler les fichiers directement sur nos serveurs. Grâce à cet utilitaire, vous pouvez vérifier les jeux de sauvegarde présents, télécharger manuellement des fichiers archive et les supprimer. En supprimant toutes les archives d'un jeu de sauvegarde vous pouvez également supprimer le jeu lui-même.

Lors d'une sauvegarde intégrale, les fichiers précédents sont copiés dans un jeu de sauvegarde de sécurité. Avec la console FTP, vous pouvez consulter et supprimer ces jeux de sauvegarde de sécurité.

Cet utilitaire est à manipuler **AVEC PRECAUTION** car les suppressions d'archives sur le serveur peuvent endommager vos sauvegardes et rendre impossible toute récupération de vos données.

